

Zuhause fühlen

– Ein Ort voller Lebensfreude –

*Unsere Zimmer
auf einen Blick.*



VOSHÖVEL
LANDHOTEL

Ihr Zuhause am Voshövel
Landstil trifft Lifestyle.

Das Landhotel Voshövel ist anders. Schon seit 1872, damals begann seine Geschichte.

Hier, am schönen und flachen Niederrhein, in der Nähe zu Holland. Es ist eine Region, durch die die längste Radroute Deutschlands führt: 2.000 km flaches, weites Land. Unsere Urgroßeltern bauten hier eine Ausflugsgaststätte an einem Hügel. Genauer gesagt: an dem Fuchshügel. Niederrheinisch: Voshövel.

Heute ist das Landhotel Voshövel ein mehrfach ausgezeichnetes 4****s-Hotel am Niederrhein. Vieles hat sich geändert in über 150 Jahren. Immer treu geblieben sind wir jedoch unseren Werten. Die Zufriedenheit unserer Gäste steht im Mittelpunkt all unserer Bemühungen.

Unsere 75 Zimmer und Suiten bieten Ihnen den Komfort, den Sie benötigen, um vollkommen abzuschalten. Vom kompakten Einzelzimmer bis zur luxuriösen Penthousesuite. Auf den nächsten Seiten erfahren Sie alles über den wichtigsten Raum in Ihrem Kurzurlaub: Ihrem Schlafzimmer.

Im Zimmerpreis enthalten ist unsere Voshövel-Kulinarik und der Eintritt in unseren mehrfach ausgezeichneten Livingroom SPA. Beides macht Ihren Kurzurlaub zu einem Rundum-sorglos-Aufenthalt.

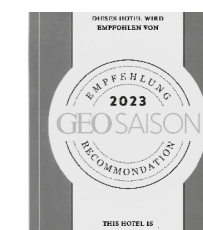
Verbringen Sie einen Urlaub wie bei Freunden. Wir freuen uns auf Sie.

Ihre Familie Klump und das gesamte Voshövel-Team

Fühlen Sie sich wie Zuhause

Damit Ihr Aufenthalt zu einem ganz Besonderen wird.

Ihre Familie Klump



Von oben sieht man besser

Ein perfekter Ort zum Abschalten.



Gebäude

- 01 Lobby mit der Hotelrezeption und den Bretz-Zimmern 170 - 185
- 02 Hotelbar
- 03 Fuchsbau-Zimmer 121 - 127
- 04 Blumberg-Zimmer 140 - 149
- 05 Blumberg-Zimmer 150 - 159
- 06 Livingroom SPA und unsere Landstil-Zimmer 210 - 243

- 07 Parkpavillon
- 08 Restaurant Lindienstube
- 09 Restaurant Wirtschaft
- 10 Livecooking-Frühstücksbuffet
- 11 Pop-Up Bereich Gartenhaus
- 12 Bäckerei
- 13 Pop-Up Bereich Scheune
- 14 Schlemmergarten
- 15 Biergarten
- 16 Confideum
- 17 Ernst-August Hütte

Sonstiges

- A Einfahrt
- B Gewächshaus
- C Streuobst- & Blumenwiese
- D Golfplatz Weselerwald
- E Clubhaus Weselerwald
- F Sinneswiese
- G Radausgabe
- H Wellnessgarten
- I Saunagarten



Inklusivleistungen

Unser Rundum-Sorglos-Paket für Ihren Aufenthalt

Für Ihren Aufenthalt haben wir ein Verwöhn-Paket zusammengestellt, damit Sie während Ihres Aufenthaltes vollkommen abschalten können und Ihre ganz persönliche Auszeit im Mittelpunkt steht.

Für Sie inklusive ...

- ✓ **Übernachtungen**
im Zimmer Ihrer Wunschkategorie
- ✓ **Voshövel-Kulinarik mit**
 - ✓ Frühstücksbuffet mit frischen Backwaren aus der hauseigenen Bio-Bäckerei, Livecooking-Bereich, frisch gepressten Säften und einer großen Auswahl regionaler Produkte.
 - ✓ Light Lunch im Bademantel im Gartenhaus
 - ✓ Frische Kaffeespezialitäten, Tee, Wasser und Nüsse im Livingroom SPA
 - ✓ Abendmenü in unseren 3 Restaurants für mehr Abwechslung während Ihres Aufenthalts. Zwei davon im Preis enthalten.
 - ✓ Belebendes Grandewasser® im gesamten Haus verfügbar

- ✓ **Eintritt in den Livingroom SPA**
auf 4.000 m² finden Sie fünf Saunen und zwei Dampfbäder, eine Infrarotkabine, ein Rhassoul, ein Privates-Hamam, einen Salzluftraum "Düne 7", verschiedene Kosmetik-, Behandlungs- und Ruheräume, einen Indoorpool und einen ganzjährig beheizten Outdoorpool, einen textiltfreien beheizten Naturpool, ein Bio-Tauchbecken, ein exklusives SPA-Kino und eine 2.000 m² große Gartenanlage mit Whirlpool und ausreichend Liegemöglichkeiten
- ✓ **Wellnesstasche für Ihren Aufenthalt**
bestückt mit einem kuscheligen Leihbademantel
- ✓ **Fitnessraum**
mit hochwertigen Sportgeräten der Marken NOHRD, WaterRower und Artzt
- ✓ **Leihfahrräder**
für Ihren Ausflug in die Umgebung, ob Hollandrad, Citybike, Mountainbike oder E-Bike (gegen Aufpreis), wir haben für jeden Geschmack etwas dabei
- ✓ **Highspeed-Internet**
im gesamten Haus

Ein absolut tolles, sauberes und wunderbar hell eingerichtetes Hotel.

Hier steht Kreativität, die Liebe zum Detail und Perfektion im Vordergrund.

Alles ist elegant aufeinander abgestimmt, ohne überladen zu wirken!

Die Aufmerksamkeit beim Service wird groß geschrieben.

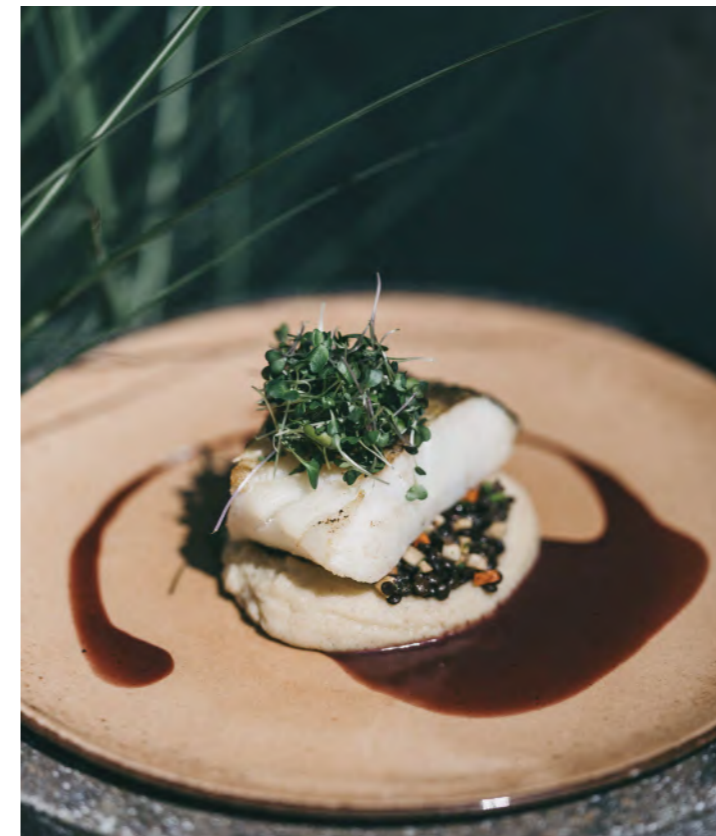
Susanne & Norbert

“

Ein wunderschönes Hotel.
Das Konzept ist wirklich perfekt
durchdacht. Überall herrscht eine
besondere Wohlfühlatmosphäre.
Das Essen ist hervorragend und der
SPA Bereich ein Traum.
Wir können das Landhotel nur
jedem weiterempfehlen und
werden ganz sicher wieder kommen.

Merle & Oskar

“



Gaumenfreuden

Wir verwöhnen Sie mit kulinarischen Highlights

Unsere Küche steht für frische, regionale Produkte und Kreativität. Hier überzeugt unser junges Küchenteam mit Handwerk, Kochkunst und Mut. Das Landhotel ist ein Michelin-Tipp für den Niederrhein und das Ruhrgebiet.

Genießen Sie beispielsweise unser reichhaltiges Frühstücksbuffet mit frischen Backwaren aus der hauseigenen Bio-Bäckerei, Livecooking-Bereich, frisch gepressten Säften und einer großen Auswahl regionaler Produkte.

Am Abend können Sie wählen, in welchem unserer drei Restaurants Sie speisen möchten.

Die Küchenrichtungen sind rustikal & regional in der Wirtschaft, elegant als Menü in der Lindenstube und ein sich ständig neu erfindendes Pop-Up Restaurant.

Genießen Sie somit ein ausgezeichnetes Essen, ausgesuchte Weine und so manche kulinarische Überraschung.

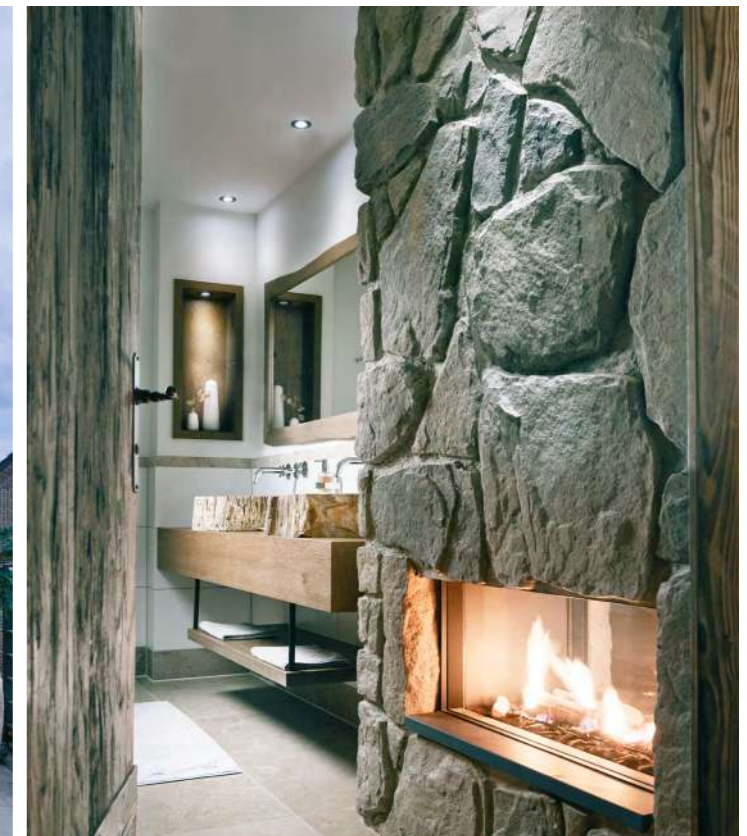
Unsere Weinkarte umfasst ca. 200 Positionen aus der ganzen Welt mit Schwerpunkt auf deutschem Riesling. Ein Großteil der Winzer auf unserer Karte bevorzugt einen biologisch / biodynamischen Weinbau, in dem der Einklang mit der Natur im Vordergrund steht, im Weinberg sowie im Weinkeller.

*Freuen Sie sich auf die passende
Begleitung zu Ihrem Menü.*



Unsere Zimmer

Damit Sie gut und wohligh schlafen



SPA Penthouse Fuchsteufelswild

Der Name ist Programm. Hochwertige, rustikale Naturmaterialien, Wände aus Treibholz, gepaart mit Designermöbeln, modernem Entertainment und üppigem Platzangebot.

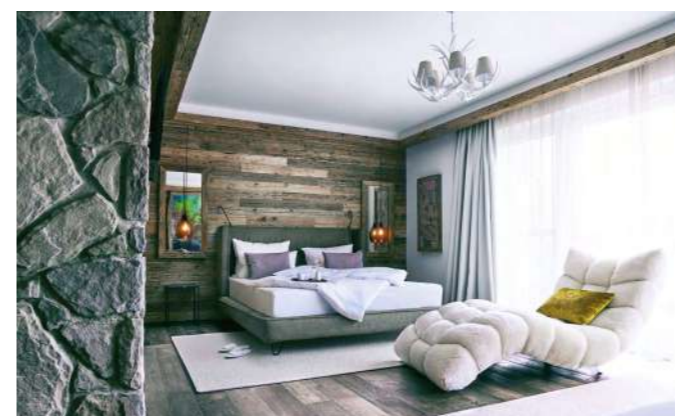
Das Zimmer mit dem gewissen Etwas, z.B. der eigenen Sauna auf der großen Terrasse oder dem Flatscreen über dem Kamin.

Freuen Sie sich auf eine extravagante Einrichtung und eine großzügige Raumaufteilung.

Ausstattung

60 m² / Balkon / Privatsauna / Klimaanlage / Highspeed W-LAN / Sofa / Tresen mit Barhockern / Natursteinkamin / begehbare Kleiderschrank / Flatscreen TV / großes Bad / begehbare Dusche / Kaffeemaschine / Wasserkocher / Minibar / Laptop-Safe // mit dem Aufzug erreichbar

Beispiel-Grundriss





Junior-Suiten

Kristall // Champagner // Persien

Unsere drei Junior-Suiten zum „Dahinschmelzen“.

Die **Junior-Suite Kristall** – minimalistisch und reduziert auf das Wesentliche. Dennoch luxuriöser Komfort mit hochwertigen Designermöbeln und Kamin. Entspannen Sie in der freistehenden Badewanne vor dem Fenster und genießen Sie die Aussicht.

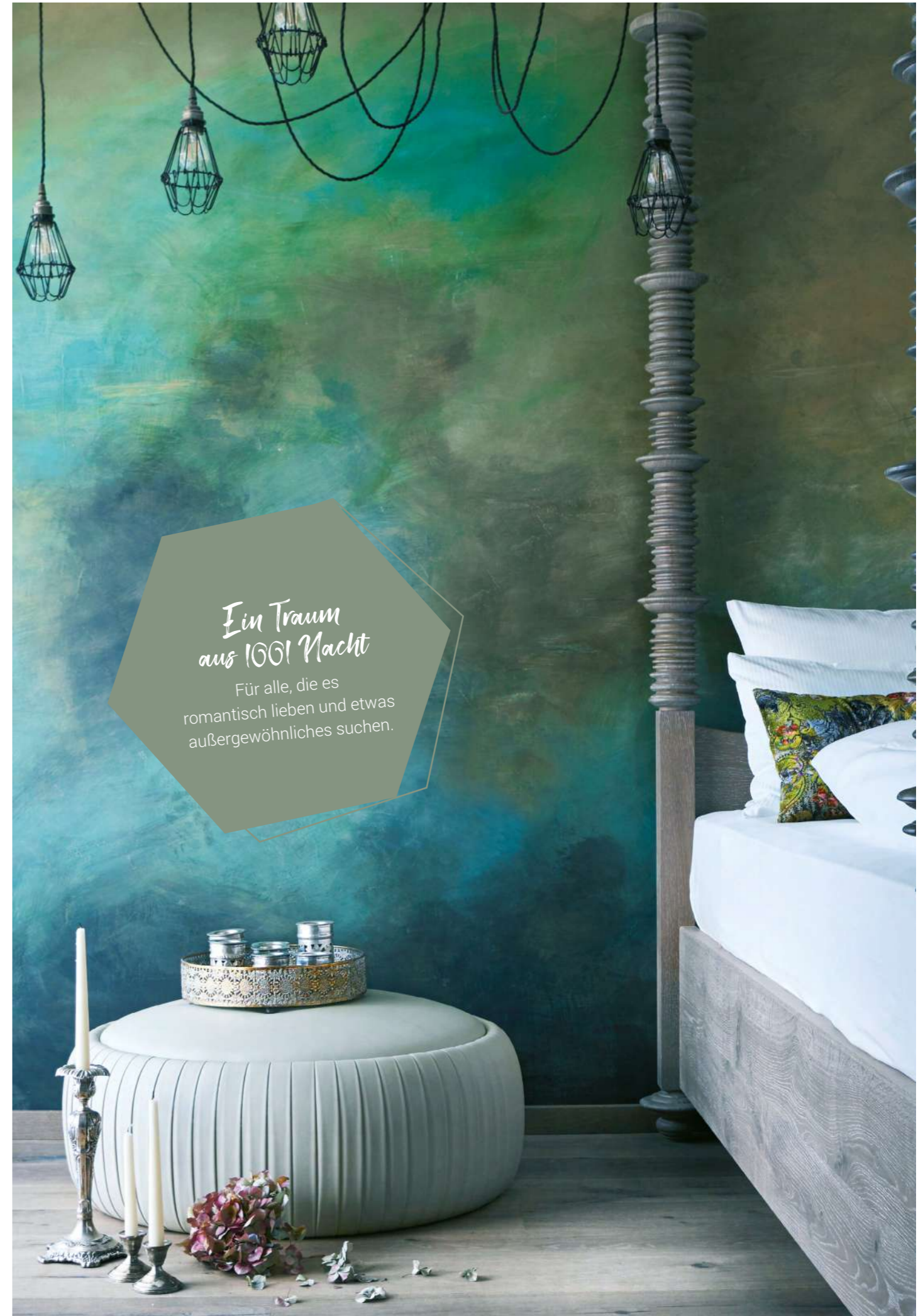
Die **Junior-Suite Champagner** – besteht aus dunklen Tönen, edlen Materialien und viel Platz zum Wohnen. Die atemberaubende Aussicht über den angrenzenden Golfplatz und die ebenfalls freistehende Badewanne lädt zum träumen ein und lässt Ihre Aufenthalt zu einem ganz besonderen Erlebnis werden.

Die **Junior-Suite Persien** – ein Hauch von „1000 und einer Nacht“ am Niederrhein. Aber eigentlich viel mehr. Moderne arabische Architektur mit Accessoires des Morgenlandes verzaubern Sie beim ersten Blick. Die freistehende Badewanne, ein Kamin und hochwertige Designermöbel sorgen hier ebenfalls für luxuriöses Wohlbefinden.

Ausstattung

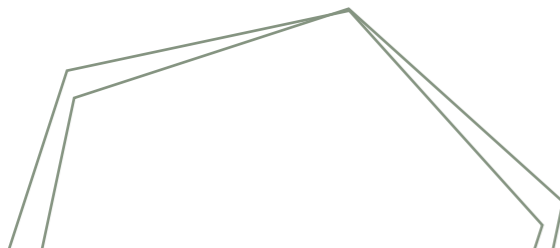
54 m² / Balkon / Klimaanlage / Highspeed W-LAN / Sofa / Kamin / begehbare Kleiderschrank / Flatscreen TV / großes Bad / begehbare Dusche / Kaffeemaschine / Wasserkocher / Minibar / Schreibtisch / Laptop-Safe / freistehende Badewanne im Raum // mit dem Aufzug erreichbar

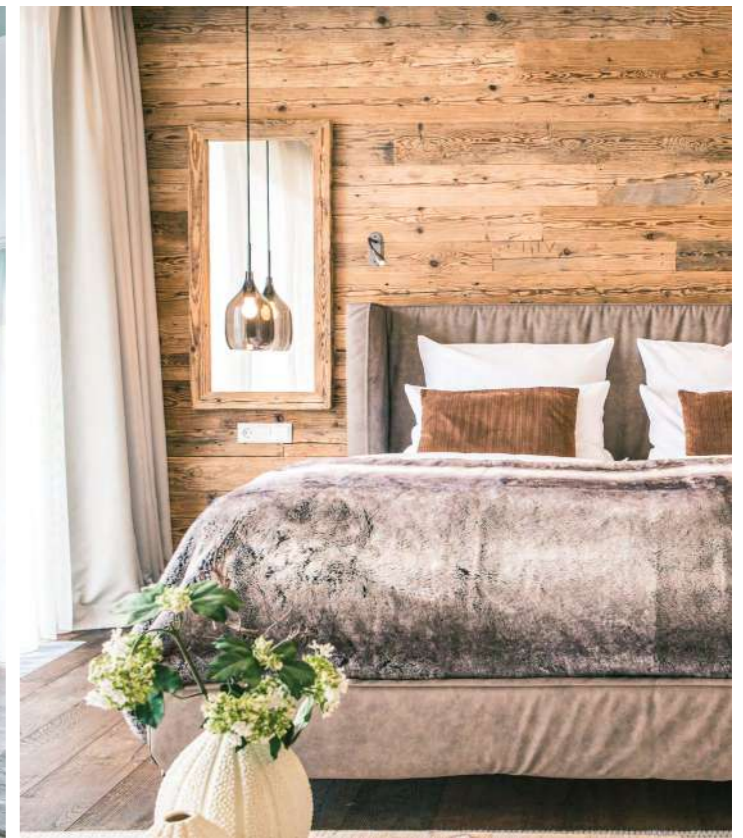
Beispiel-Grundriss



*Ein Traum
aus 1001 Nacht*

Für alle, die es
romantisch lieben und etwas
außergewöhnliches suchen.





Junior-Suiten Tiffany // Füchschen

Die **Junior-Suite Tiffany** strahlt in türkisen Tönen, eine Suite á la Audrey Hepburn. Gespickt mit Accessoires und Farben aus dem berühmten Film ist diese Suite eine romantische Hommage an den Chic einer faszinierenden Zeit. Eine große Dachterrasse, eine freistehende Badewanne und ein **Kamin** lassen keine Wünsche offen.

Unsere **Junior-Suite Füchschen** verfügt über hochwertige, rustikale Naturmaterialien und Wänden aus Treibholz, gepaart mit Designermöbeln. Die große Dachterrasse lädt zum Verweilen ein.

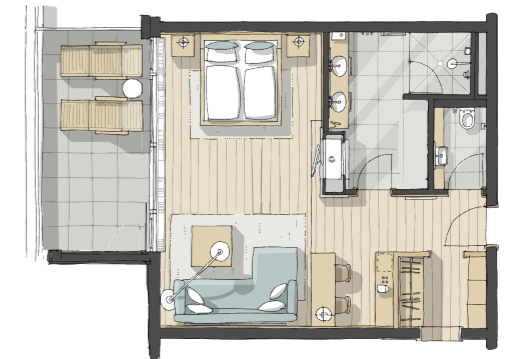
Ausstattung

45 m² / Balkon / Klimaanlage / Highspeed W-LAN / Sofa / ein oder zwei Flatscreen TV / begehbare Dusche / Kaffeemaschine / Wasserkocher / Minibar / Schreibtisch / Laptop-Safe // mit dem Aufzug erreichbar

*Beispiel Grundriss
Junior-Suite Tiffany*



*Beispiel Grundriss
Junior-Suite Füchschen*





Premium Landstil

Freundliche, hochwertige Holzmaterialien an Wand und Boden, modernes, zeitloses Design, gepaart mit modernem Entertainment und Aussicht ins Grüne.

Alle **Premium Landstil-Schlafzimmer** liegen in direkter Anbindung an den Livingroom SPA und mit Balkon zur ruhigen Golfplatzseite gelegen.

Ausstattung

32 m² / Balkon / Klimaanlage / Highspeed W-LAN / Sofa / begehbarer Kleiderschrank / Flatscreen TV / begehbare Dusche / Kaffeemaschine / Wasserkocher / Kühlschrank / Schreibtisch / Laptop-Safe // mit dem Aufzug erreichbar

Superior & Deluxe Blumberg

Benannt nach Wilhelm Blumberg, der 1. Generation am Landhotel Voshövel, bieten Ihnen ein ganz besonderes Ambiente.

Florales Flair und ein großzügiges Raumgefühl stehen in unseren **Blumberg-Schlafzimmern** im Vordergrund. Designermöbel treffen auf filigrane Muster und zarte Töne und geben Ihnen ein wohliges Gefühl von Geborgenheit.

In dieser Kategorie bieten wir Ihnen ebenfalls drei Einzelzimmer mit einer Größe von 23 und 26 m².

Ausstattung // Superior Blumberg

ca. 33 m² / Klimaanlage / Highspeed W-LAN / Sofa / evtl. begehbarer Kleiderschrank / Flatscreen TV / begehbare Dusche / Kaffeemaschine / Wasserkocher / Kühlschrank / Schreibtisch / Laptop-Safe

Ausstattung // Deluxe Blumberg

ca. 35-40 m² / Klimaanlage / Highspeed W-LAN / Sofa / evtl. begehbarer Kleiderschrank / Flatscreen TV / begehbare Dusche / evtl. Schaukel / Kaffeemaschine / Wasserkocher / Kühlschrank / Schreibtisch / Laptop-Safe // im Obergeschoss

Beispiel-Grundriss



Beispiel Grundriss Superior Blumberg



Beispiel Grundriss Deluxe Blumberg





Charmanter Landstil
Steinwände treffen auf rustikale
Holzmöbel und weiche Textilien
verleihen eine besondere
Gemütlichkeit.

Comfort Bretz

Die extravaganten **Comfort Bretz** liegen im Hotel 2000 und strahlen vor Individualität. Ausgefallene Stoffe, gepaart mit natürlichen Materialien geben jedem Zimmer eine ganz besondere Atmosphäre.

Tauchen Sie in verschiedene Welten und erleben Sie zum Beispiel einen Zauber von OZ, fühlen Sie sich wie in einer Unterwasserwelt oder als lägen Sie auf einer Sommerwiese. Spannende Farbkombinationen und außergewöhnliche Stoffe warten auf Sie.

Ausstattung

30 m² / Klimaanlage / Highspeed W-LAN / Sitzgelegenheit / Flatscreen TV / Schreibtisch / Safe / Radio/CD Player / Handtuchwärmer / Kaffeemaschine / Wasserkocher // mit dem Aufzug erreichbar

Bretz
TRUE CHARACTERS



Norbert Bretz

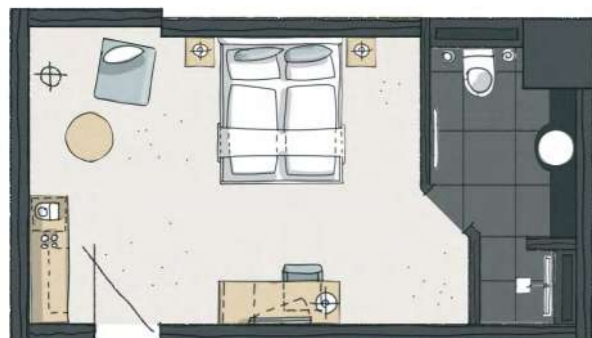
Die Bretz-Etage im Landhotel Voshövel – Eine Kooperation voller Kreativität

Ins Hotel gehen, heißt verreisen, das Fernweh stillen und etwas Neues erleben.

Der Gedanke hinter dem Konzept ist, mit den Stoffen unserer Kollektion, den Gast auf eine „Traumreise“ in verschiedene fantasievolle Welten zu entführen. Nun hat jedes Zimmer seine ganz eigene Handschrift bekommen und bietet dem Gast ein ganz besonderes Wohnerlebnis.

Welches ist Ihr Lieblingszimmer?

Beispiel-Grundriss



Cosy Fuchsbau

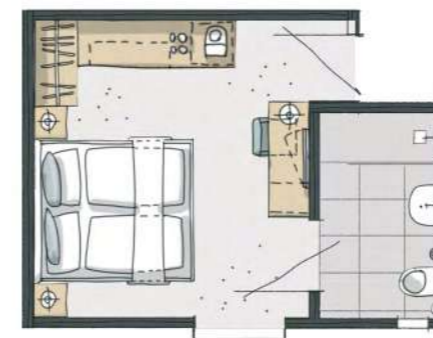
Klein, aber fein! Die **Cosy Fuchsbau-Schlafzimmer** sind unsere schnuckeligsten! Gemütlich und hochwertig eingerichtet, mit dem gewissen Etwas. Durch modernes Inroom-Entertainment muss auch hier auf nichts verzichtet werden.

Ausstattung

22 m² / Highspeed W-LAN / Sitzgelegenheit / Flatscreen TV / Schreibtisch / Safe / Dockingstation / Handtuchwärmer / Wasserkocher



Beispiel-Grundriss

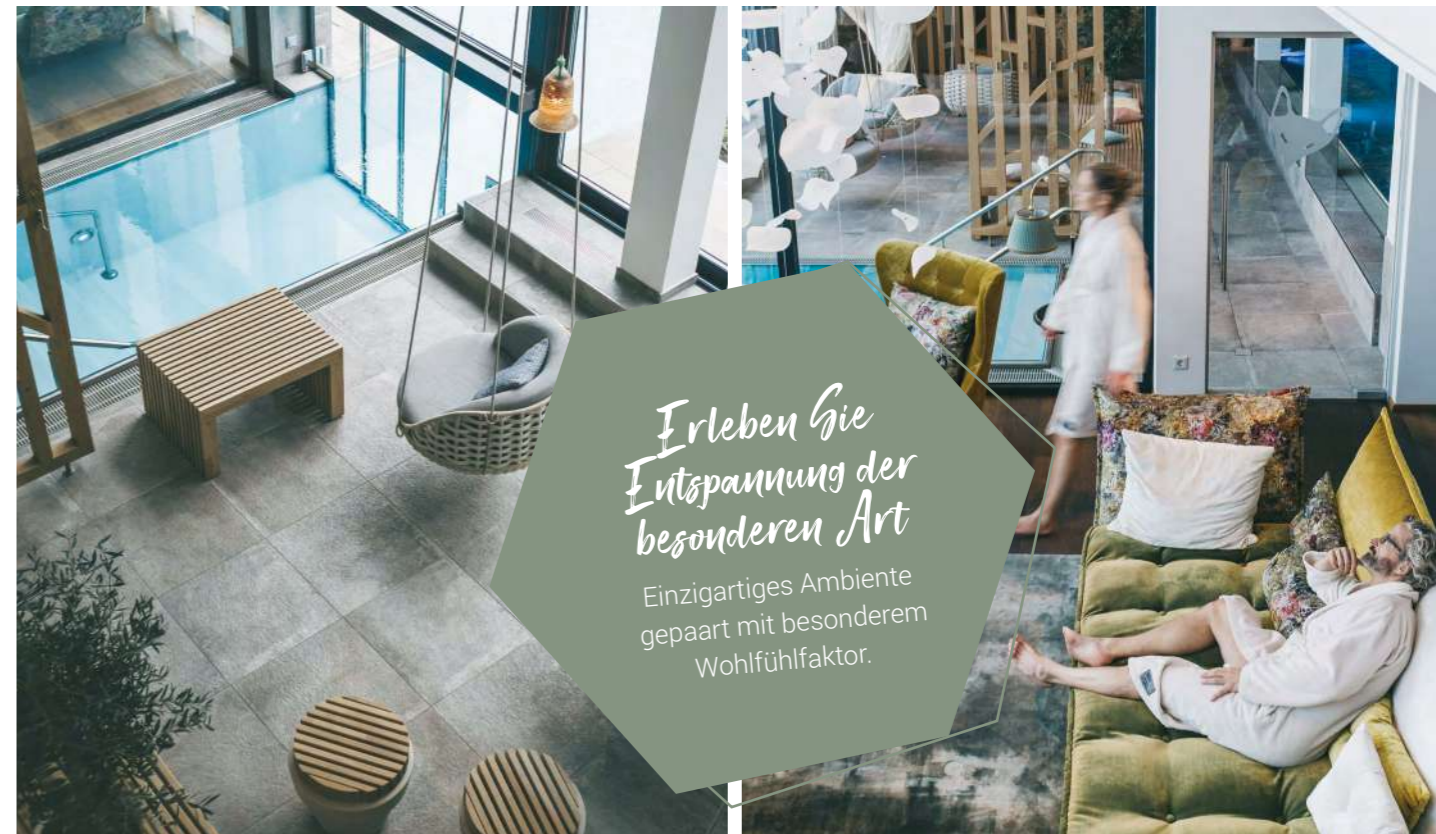




“

Wir hatten eine sehr schöne Zeit
in diesem traumhaften Hotel.
Es ist unglaublich gemütlich und
erholsam.
Der Service ist sehr persönlich und
ausgesprochen freundlich.
Wir haben uns sehr wohlgeföhlt
und erinnern uns immer wieder
gerne an diese Auszeit zurück.

Janine & Andreas



*Erleben Sie
Entspannung der
besonderen Art*

Einzigartiges Ambiente
gepaart mit besonderem
Wohlföhlfaktor.

Der Livingroom SPA

Wohlföhlen und genießen in Wohnzimmer-Atmosphäre

Auf rund 4.000 m² Innen- und Außenbereich erwartet Sie unsere exklusive Wellnessanlage – der einzigartige Livingroom SPA.

Erleben Sie einen Innen- und Außenpool, einen textilfreien beheizten Naturpool im Außenbereich, einen Saunabereich mit fünf Saunen und zwei Dampfbädern, einem Bio-Tauchbecken, einem Rhassoul, einem Private-Hamam, einer Infrarotkabine und einem Salzluftraum "Düne 7" für die ganzheitliche Entspannung.

Für alle, die Wellness auch mit körperlicher Bewegung verbinden, gibt es einen neuen Fitnessraum mit hochwertigen Sportgeräten der Marken NOHRD, WaterRower und Artzt. Trainieren Sie an modernsten Geräten, bei deren Entwicklung besonders Wert auf Funktionalität, Design und hochwertige Handarbeit gelegt wurde.



Kosmetik-Behandlungen mit hochwertigen Naturprodukten von Team Dr. Joseph und professionell ausgebildeten Therapeuten verwöhnen Ihre Haut mit dem besonderen Extra. Ebenso bieten wir Ihnen speziell ausgesuchte Massagen, für eine wohltuende Entspannung. Unser Team berät Sie gerne.

Großzügige Ruhezonen finden Sie in der ganzen Anlage, in der Sauna, im Außenbereich und nicht zuletzt im Raum der Stille – mit Panoramablick. Sogar ein SPA-Kino bietet unseren Gästen den inspirierenden Abstand vom Alltag.



Unsere Auswahl für Sie

Wir haben Ihnen einen Auszug unserer Wohlfühlbehandlungen zusammengestellt.

Voshövel Treatment

Unsere eigene Kreation für Sie

Die besten Massagegriffe und -streichungen für den gesamten Körper von uns zusammengestellt. Aktivierende und zugleich **entspannende Massagegriffe** sowie **-streichungen** in Kombination mit unserem eigenen Nadelholz-Zitrusöl, garantieren absolute Entspannung.

Das natürliche Körperöl begleitet Sie mit frischem Duft von Nadelholz und den belebenden Noten von Zitrusfrüchten in eine sanfte Gelassenheit. Seine Basis aus Mandel-, Jojoba- und hochwertigem Ringelblumenöl bietet besonders zarter Haut sanften Schutz.

Erleben Sie beim Voshövel Treatment M und XL unsere Massage zusätzlich mit wärmenden Lavasteinen – so wirkt die gewonnene Entspannung noch nachhaltiger.

Gönnen Sie sich eine wohltuende Auszeit vom Alltag.

Voshövel Treatment // S

30'

Rücken und Rückseite Beine

Voshövel Treatment // M

45'

mit heißen Steinen
Ganzkörper mit Händen und Füßen

Voshövel Treatment // L

60'

Ganzkörper mit Kopf, Händen und Füßen

Voshövel Treatment // XL

90'

mit heißen Lavasteinen
Ganzkörper mit Kopf, Händen und Füßen



Erleben Sie unser ganz persönliches Treatment.



Wohlfühl-Kosmetik

Gesichtsbehandlungen nach Team Dr. Joseph

Tiefenwirksame Schönheitspflege



Kann auf jeden Hauttyp/-zustand individuell abgestimmt werden.

Das Verwöhnprogramm für die anspruchsvolle Haut. Rein natürliche Wirkstoffe sorgen für den Sofort-Effekt und lassen Sie entspannen. Eine sanft lymphstimulierende Massage, Reinigung, Peeling und das Ausreinigen mit Schröpfgläsern bereiten Ihre Haut optimal auf das anschließende Spezial-Serum vor. Die modulierende Gesichtsmassage und die Intensivmaske mit hochwirksamen, biozertifizierten Aktivstoffen sorgen für eine gesunde und gepflegte Haut. Eine wohltuende Hand- und Armmassage während der Einwirkzeit sorgt für optimale Entspannung. Zum Abschluss werden Augen- und Lippenpflege und eine auf Ihren Hauttyp abgestimmte Creme aufgetragen.

90 Wohlfühlminuten

Intensivbehandlung mit biodynamischem Lifting



Kann auf jeden Hauttyp / -zustand individuell abgestimmt werden.

Das ganzheitliche Maximumprogramm. Die Intensivbehandlung mit biodynamischer Liftingmassage wird ganz nach Ihren Hautbedürfnissen zusammengestellt. Eine sanfte, lymphstimulierende Massage, Reinigung, Peeling und das Ausreinigen mit Schröpfgläsern bereiten Ihre Haut optimal auf das anschließende Spezial-Serum vor.

Mit der bioenergetischen Blütenstempel-Lifting-Massage und der Intensivmaske wird Ihr Hautbild verfeinert. Eine wohltuende Hand- und Armmassage während der Einwirkzeit sorgt für optimale Entspannung. Zum Abschluss werden Augen- und Lippenpflege und eine auf Ihren Hauttyp abgestimmte Creme aufgetragen. Eine Wohlfühlkosmetik mit Hightech der Natur für nachhaltige Wirkung, sofortige Sichtbarkeit und maximalen Effekt.

120 Wohlfühlminuten

Speziell für den Mann

Für die gepflegte Gesichtshaut

Express Power Lifting

Kann auf jeden Hauttyp/-zustand individuell abgestimmt werden.

Kraftvoll, natürlich, wirkungsstark: Eine sanft lymphstimulierende Massage, Reinigung, Peeling und das Ausreinigen bereiten Ihre Haut optimal auf das anschließende Serum und eine hautspezifische Maske vor. Eine wohltuende Hand- und Armmassage während der Einwirkzeit sorgt für optimale Entspannung. Zum Abschluss werden Augen- und Lippenpflege und eine auf Ihren Hauttyp abgestimmte Creme aufgetragen.

60 Wohlfühlminuten





Ankommen & Wohlfühlen

Unser Willkommensgefühl am Voshövel

Wir möchten Ihnen einen Aufenthalt ermöglichen in dem Sie sich fallen lassen können und sich von der ersten Minuten an geborgen fühlen. Freuen Sie sich auf eine familiäre Atmosphäre, herzlichen Service und stilvolles Ambiente mit dem gewissen Etwas.

🏠 Lobby

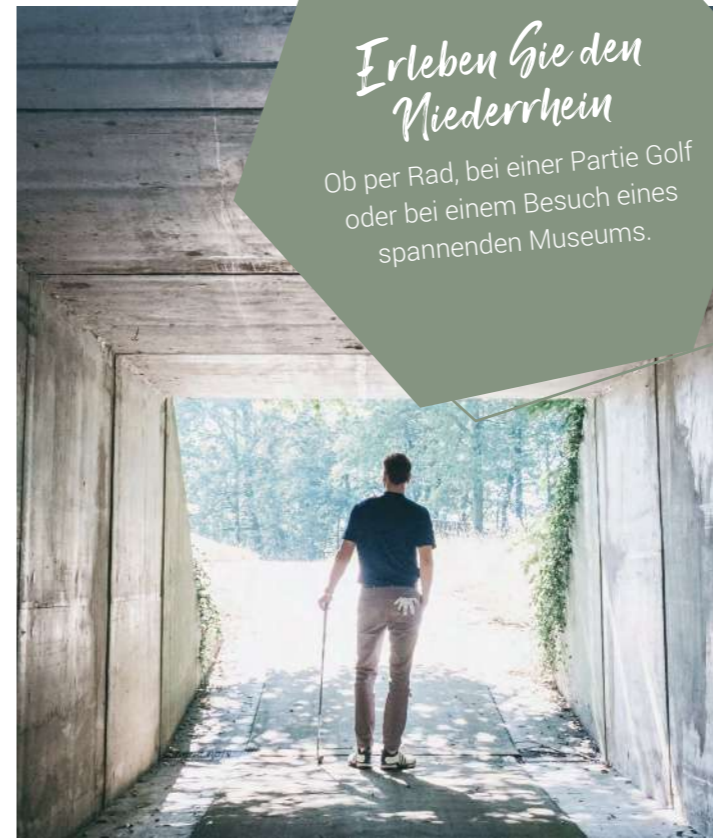
Es erwarten Sie eine moderne und geradlinige Einrichtung, helle Farben, natürliche Materialien und eine wohnliche Atmosphäre.

🏠 Hotelbar

Großzügige Loungebereiche, gemütliche Kaminecke und abwechslungsreiche Drinks, sorgen für tolle Gespräche und ausgelassene Stimmung.



Schalten Sie ab und genießen Sie einen Kurzurlaub der besonderen Art.



Erleben Sie den Niederrhein

Ob per Rad, bei einer Partie Golf oder bei einem Besuch eines spannenden Museums.



Freie Zeit

Unsere Empfehlungen in der Umgebung

Sportliche Aktivitäten

Raus in die Natur: entdecken Sie unsere Umgebung von Ihrer schönsten Seite. Ausführliche Informationen erhalten Sie auf unserer Internetseite www.landhotel.de.

🏠 Golfen am Voshövel

Der Golfsport hat Tradition am Voshövel. Nicht nur weil Werner Klump seinerzeit als Gründungsmitglied des GC Weselerwald eng mit dem Club zusammenarbeitete. Auch, da entlang der Rückseite unseres Hotels drei wunderschöne Brücken die Bahnen 11 und 12 miteinander verbinden.

Als Golfer wissen wir im Voshövel also worauf es unseren golfenden Gäste im Urlaub ankommt. Nur eine Hand voll Clubs in Deutschland bieten die Möglichkeit in den Golfsport hinein zu schnuppern. Der Golfclub Weselerwald ist einer davon. Das Landhotel ist auch für alle erfahrenen Golfer ein perfekter Ausgangsort um auf vielen unterschiedlichen Plätzen zu spielen. Im Umkreis von 60 km befinden sich 10 verschiedene Golfclubs.

- Golfclub Weselerwald // direkt am Hotel
- Golfclub Hünxerwald // 13,5 km entfernt
- Golfclub Bruckmannshof // 15 km entfernt

- Golfclub Schwarze Heide // 23 km entfernt
- Golfclub Wasserburg Anholt // 31 km entfernt
- Golfclub am Kloster Kamp // 33 km entfernt
- Golfclub Issum-Niederrhein // 34 km entfernt
- Golfclub Recklinghausen // 40 km entfernt
- Golf & Landclub Schloß Moyland // 52 km entfernt
- Golf- & Landclub Ahaus // 55 km entfernt

Entspannen Sie bei einer Partie Golf.



Fahrradrouten

Das Landhotel Voshövel verfügt über 16 Leihräder und 16 Elektroleihräder. Ein ausgedehntes Tourennetz beginnt direkt vor der Haustür und bietet unterschiedliche Themenrouten.

Unsere Beispiele:

- **Rotbach-Route** – Insgesamt 130 km entlang an Rotbach, Lippe, Emscher und Rhein.
- **Römer-Route** – 25 km Richtung Xanten (die Römerstadt am Niederrhein) mit Fährüberfahrt.
- **3 Flüsse-Route** – Insgesamt 143 km entlang reizvoller Flusslandschaften an Lippe, Issel und Niederrhein.

Ein Lunchpaket für den Tag können Sie gegen Aufpreis an der Rezeption vorbestellen.



Wander- & Joggingstrecken

Das Landhotel Voshövel bietet Ihnen 7 ausgeschilderte, hauseigene Wander- & Joggingstrecken, die direkt am Hotel beginnen.

Des Weiteren befindet sich in unmittelbarer Nähe der Staatsforst Dämmerwald, ein Waldgebiet im Westen des Naturparks Hohe Mark. Der rund 1.500 Hektar große Staatsforst mit reichem Wildbestand, zieht Radfahrer und Wanderer an und ist eines der meist besuchten Waldgebiete im Westmünsterland.

Kulturelle Aktivitäten

Museen, die mit dem Rad zu erreichen sind

- **Otto Pankok Museum** // Hünxe – Maler und Bildhauer, gestorben 1966, hat mit Nolde und Barlach einen großen Beitrag zur Malerei der 1. Hälfte dieses Jahrhunderts geleistet. Erleben Sie faszinierende Kunst in mannigfaltiger Art.
- **Preußen Museum** // Wesel – Fast 350 Jahre gemeinsamer Geschichte verbinden Westfalen und das Rheinland mit Brandenburg Preußen. Entdecken Sie die Vielfalt westfälisch-preußischer Geschichte.
- **Geschichtsort Humberghaus** // Dingden – Die Geschichte einer jüdischen Familie bis 1941. Sonntag von 14:00 – 18:00 Uhr geöffnet, oder nach Vereinbarung.

Museen

- **Römer Museum** // Xanten – In dem Archäologischen Park Xanten lädt Deutschlands größtes archäologisches Freilichtmuseum zu einem anregenden Ausflug in die Geschichte ein.
- **Xantener Dom** – Der St. Viktor Dom gilt als größter zwischen Köln und dem Meer. Ein Besuch des beeindruckenden Gemäuers ist zu empfehlen.
- **Museum Schloss Oberhausen** – In einem ambitionierten, sich abwechselnden Ausstellungsprogramm präsentiert die LUDWIGGALERIE in den großzügigen Räumen der klassizistischen Schlossanlage unter drei Hauptfragestellungen Leihgaben aus aller Welt.
- **Lehmbruck Museum** // Duisburg – zeichnet sich durch eine in Europa singuläre Sammlung internationaler Skulptur der Moderne, die einzigartige Kombination von herausragender Museumsarchitektur und Skulpturenpark sowie durch seine Skulptur im Stadtbild aus.
- **Landschaftspark Nord** // Duisburg – Das besondere Ambiente des ehemaligen Hüttenwerks, dessen moderne Hallen einen attraktiven Charme versprühen, sind die Bühnen für Theaterstücke, Konzerte, Lesungen und Kinosäle.

Weitere Informationen rund um den Niederrhein finden Sie hier:

- www.niederrhein-tourismus.de
- www.ruhr-tourismus.de
- www.metropoleruhr.de
- www.geopark.metropoleruhr.de/
- www.wikitravel.org/de/Ruhrgebiet

ZEIT ZUM GENIESSEN

–

FÜRSORGE

–

ATMOSPHÄRE

–

PROFESSIONALITÄT

–

KREATIVITÄT

–

ERFAHRUNG

–

AMBIENTE

–

GESCHMACK

*Wir freuen
uns auf Ihren
Besuch!*



VOSHÖVEL
LANDHOTEL

Familie Klump . Am Voshövel 1 . 46514 Schermbeck
02856 91400 . post@landhotel.de
www.landhotel.de  