

SCHLAFEN

Die Zimmer und Suiten im Landhotel Voshövel

Wohlfühlzimmer

Ob Tiffany oder Persien – unsere 80 Themenzimmer lassen Träume wahr werden.

LIVINGROOM SPA

Eine Wellnesslandschaft mit Wohnzimmerambiente.

Gourmetfreuden

Kulinarische Vielfalt einer ausgezeichneten Küche.

Niederrhein

Die Urlaubsregion vor den Toren des Ruhrgebiets.

Willkommen
in Ihrem neuen
Zuhause!



LANDHOTEL VOSHÖVEL

Ihr Zuhause am Voshövel

Landstil trifft Lifestyle

Das Landhotel Voshövel ist anders. Schon seit 1872, damals begann seine Geschichte.

Hier, am schönen und flachen Niederrhein, in der Nähe zu Holland. Es ist eine Region, durch die, die längste Radroute Deutschlands führt: 2.000 km flaches, weites Land. Unsere Urgroßeltern bauten hier eine Ausflugsgaststätte ... an einem Hügel. Genauer gesagt: an dem Fuchshügel. Niederrheinisch: Voshövel.

Heute ist das Landhotel Voshövel ein mehrfach ausgezeichnetes 4****s-Hotel am Niederrhein. Vieles hat sich geändert in über 140 Jahren. Immer treu geblieben sind wir jedoch unseren Werten. Die Zufriedenheit unserer Gäste steht im Mittelpunkt all unserer Bemühungen.

Unsere 75 Zimmer und Suiten bieten Ihnen den Komfort, den Sie benötigen, um vollkommen abzuschalten. Vom kompakten Einzelzimmer bis zur luxuriösen Penthousesuite: auf den nächsten Seiten erfahren Sie alles über den wichtigsten Raum in Ihrem Kurzurlaub: Ihrem Schlafzimmer.

Im Zimmerpreis enthalten ist unsere 3/4 Verwöhnpension. Diese kulinarischen Highlights und Inklusivleistungen machen Ihren Kurzurlaub zu einem Rundum-sorglos-Aufenthalt.

Wir freuen uns darauf, Ihre Gastgeber zu sein.

Ihre Familie Klump
und das Team vom Landhotel Voshövel

*Wir freuen uns
auf Sie!*



*Werner, Carmen,
Christopher und Katharina Klump*

Stand November 2019





Alles, was
Ihren Aufenthalt
zu einem ganz
Besonderen
macht.

Ihr Aufenthalt im Voshövel

Das Landhotel stellt sich vor und gibt einen
Einblick in die Bereiche:

Lageplan	06
Verwöhhnpension	08
Gaumenfreuden	09
Zimmer und Junior-Suiten	10
Livingroom SPA	20
Umgebung	24



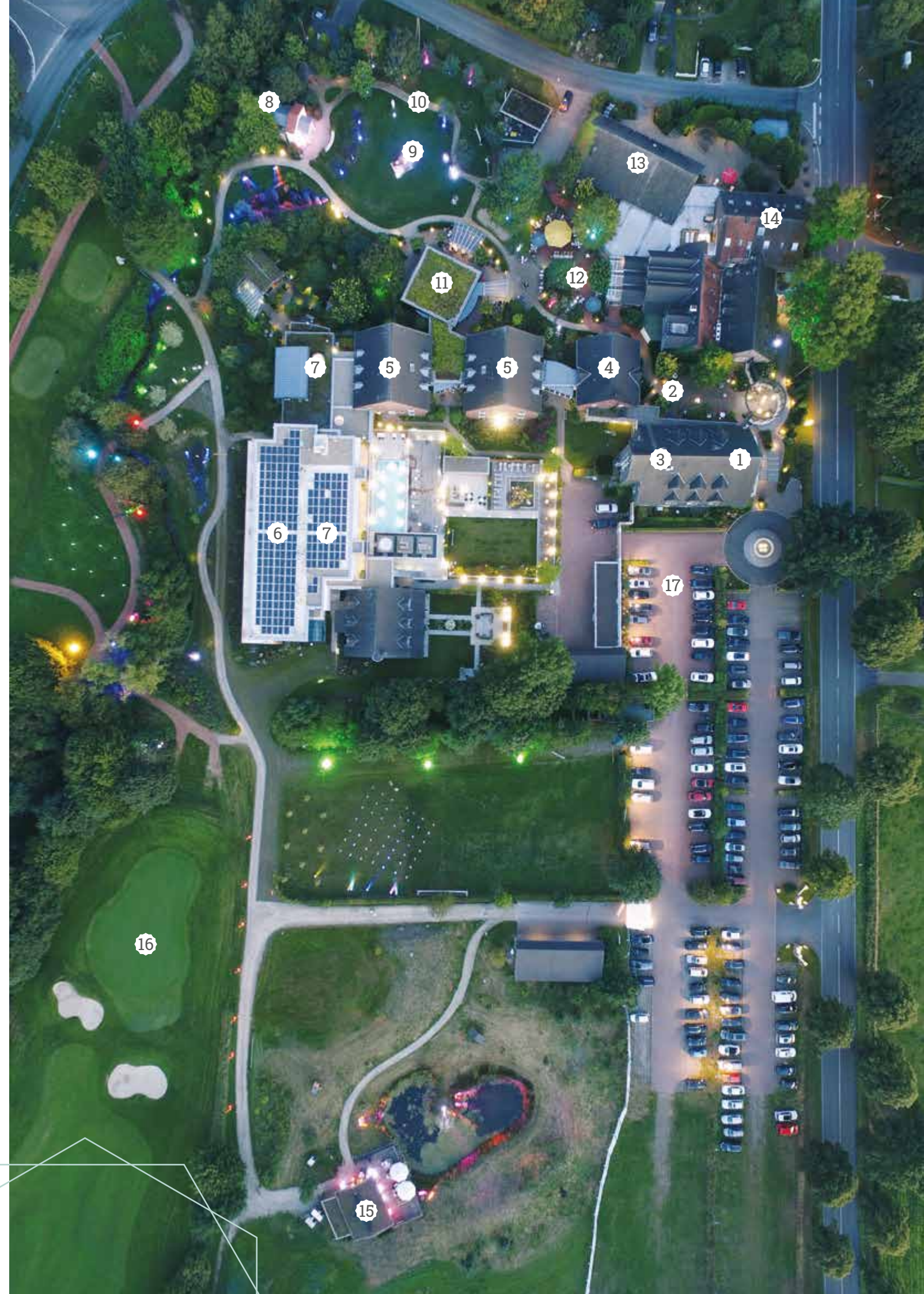
Familiär.
Kompetent.
Kreativ.



Von oben sieht man besser

Ein perfekter Ort zum Wohlfühlen

- 1 | Hotellobby und Empfang
- 2 | Hotelbar
mit Kamin und gemütlichen Sitznischen für tolle Gespräche und lange Abende
- 3 | Schlafzimmer Bretz
hier finden Sie 16 unserer Zimmer
- 4 | Schlafzimmer Landidyllchen
hier finden Sie 7 unserer Zimmer
- 5 | Schlafzimmer Blumberg
in diesen zwei Gebäuden sind 18 Hotelzimmer untergebracht
- 6 | Schlafzimmer Landstil
hier finden Sie weitere 34 Zimmer und Junior-Suiten
- 7 | Livingroom SPA
mit Saunen, Dampfbädern, Innen- und Außenpool, Behandlungsräumen für Massagen und einem Aktivcenter
- 8 | Confideum
unser Standesamt im Park
- 9 | Hochzeitsskulptur
für unsere Hochzeitspaare zur Erinnerung
- 10 | Skulpturenweg
für einen kleinen Spaziergang
- 11 | Parkpavillon
der Spiegelsaal im Garten des Landhotels
- 12 | Schlemmergarten
mit Blick ins Grüne
- 13 | Festsaal
unser größter Veranstaltungsraum mit eigenem Biergarten
- 14 | Restaurant
mit einer ausgezeichneten Küche und einem perfekten Service
- 15 | Ernst-August Hütte
unsere Blockhaushütte für zünftige Abende
- 16 | Golfplatz
direkt vor der Türe
- 17 | Parkplätze
kostenlos und direkt am Hotel gelegen





Inklusivleistungen

Unser Rundum-Sorglos-Paket für Ihren Aufenthalt

Für Sie inklusive ...

- ✓ **Übernachtungen**
im Zimmer Ihrer Wunschkategorie
- ✓ **3/4 Verwöhnepension mit**
 - ✓ Frühschwimmer-Kaffee im Livingroom SPA mit Kaffee am Pool
 - ✓ reichhaltiges Frühstücksbuffet im Restaurant mit frisch gepressten Säften und großer Auswahl an regionalen Produkten
 - ✓ Snacks und Gebäck im Livingroom SPA mit herzhaften Leckereien, Kaffee und hausgemachtem Kuchen
 - ✓ Kaffeespezialitäten, Wasser und Sirups im Livingroom SPA
 - ✓ hochwertiges 4-Gang-Abendmenü in unserem Restaurant mit 3 Hauptgängen zur Auswahl
 - ✓ belebendes Ganderwasser® im gesamten Haus verfügbar

Diese Leistungen sind bereits in Ihrem Kurzurlaub enthalten!

- ✓ **Eintritt in den Livingroom SPA**
auf 2.500 m² finden Sie vier Saunen und zwei Dampfbäder, ein Rhassoul, ein Aktiv Center mit hochwertigen Cardiogeräten, verschiedene Kosmetik-, Behandlungs- und Ruheräume, ein Indoorpool und ein ganzjährig beheizter Outdoorpool, ein Private-Hammam, einen Salzluftraum "Düne 7", ein exklusives SPA-Kino und eine 1.500 m² große Gartenanlage mit Whirlpool und ausreichend Liegemöglichkeiten.
- ✓ **Wellnesstasche für Ihren Aufenthalt**
mit Slippers und einem kuscheligen Bademantel
- ✓ **Highspeed-Internet**
im gesamten Haus
- ✓ **Leihfahräder**
für Ihren Ausflug in die Umgebung

Gaumenfreuden

Wir verwöhnen Sie mit kulinarischen Highlights

Unsere Küche steht für frische, regionale Produkte und Kreativität. Hier überzeugt unser junges Küchenteam mit Handwerk, Kochkunst und Mut. Das Landhotel ist ein Michelin-Tipp für den Niederrhein und das Ruhrgebiet.

Genießen Sie beispielsweise unser reichhaltiges Frühstücksbuffet mit liebevoll zubereiteten Eierspeisen aus unserer offenen Showküche, eine Schneidemaschine für hauchfeine Scheiben hochwertigen Schinkens, eine Station für frisch gepressten Orangensaft oder unsere vielfältige Brotstation, u.a. mit unserem selbst gebackenem Schwarzbrot.

Am Abend bieten wir Ihnen ein hochwertiges Abendmenü mit Auswahlmöglichkeit im Hauptgang, welches Ihr Gourmethertz höher schlagen lässt. Im Sommer können Sie jeden Sonntag an unserem reichlich bestückten Grillbuffet teilnehmen und einen gemütlichen Abend in Schlemmergarten verbringen.

Genießen Sie somit ein ausgezeichnetes Essen, ausgesuchte Weine und so manche kulinarische Überraschung.

Aber werfen Sie doch selbst einen Blick in unsere Küche. Treffen Sie unser Küchenteam bei dem Voshövel-Event „Jazz in der Küche“, an jedem ersten Freitag im November.

Überzeugen Sie sich selbst.

Übrigens: Ein ausgezeichnetes Essen ist ein echter Geschenketipp - auch als Gutschein.



Unsere Zimmer

Damit Sie gut und wohlig schlafen



Warum denn immer normal sein?



Penthouse Fuchsteufelswild

Der Name ist Programm. Hochwertige, rustikale Naturmaterialien, Wände aus Treibholz, gepaart mit Designermöbeln, modernem Entertainment und üppigem Platzangebot.

Das Zimmer mit dem gewissen Etwas, z.B. der eigenen Sauna auf der großen Terrasse oder dem Flatscreen über dem Kamin.

Freuen Sie sich auf eine extravagante Einrichtung und eine großzügige Raumaufteilung.

Ausstattung

60 m² / Balkon / Privatsauna / Klimaanlage / Highspeed W-LAN / Sofa / Tresen mit Barhockern / Natursteinkamin / begehbare Kleiderschrank / Flatscreen TV / großes Bad / begehbare Dusche / Kaffeemaschine / Wasserkocher / Minibar / Laptop-Safe / mit dem Aufzug erreichbar



Grundriss





Junior-Suiten

Champagner // Kristall // Persien

Unsere drei Junior-Suiten zum „Dahinschmelzen“.

Die **Junior-Suite Kristall** – minimalistisch und reduziert auf das Wesentliche. Dennoch luxuriöser Komfort mit hochwertigen Designermöbeln und Kamin. Entspannen Sie in der freistehenden Badewanne vor dem Fenster und genießen Sie die Aussicht.

Die **Junior-Suite Champagner** – besteht aus dunklen Tönen, edlen Materialien und viel Platz zum Wohnen. Die atemberaubende Aussicht über den angrenzenden Golfplatz und die ebenfalls freistehende Badewanne lädt zum träumen ein und lässt Ihre Aufenthalt zu einem ganz besonderen Erlebnis werden.

Die **Junior-Suite Persien** – ein Hauch von „1000 und einer Nacht“ am Niederrhein. Aber eigentlich viel mehr. Moderne arabische Architektur mit Accessoires des Morgenlandes verzaubern Sie beim ersten Blick. Die freistehende Badewanne, ein Kamin und hochwertige Designermöbel sorgen hier ebenfalls für luxuriöses Wohlbefinden.

Ausstattung

54 m² / Balkon / Klimaanlage / Highspeed W-LAN / Sofa / Kamin / begehbare Kleiderschrank / Flatscreen TV / großes Bad / begehbare Dusche / Kaffeemaschine / Wasserkocher / Minibar / Schreibtisch / Laptop-Safe / freistehende Badewanne im Raum / mit dem Aufzug erreichbar

Beispiel-Grundriss





Junior-Suiten Tiffany // Füchschen

Die **Junior-Suite Tiffany** strahlt in türkisen Tönen, eine Suite á la Audrey Hepburn. Gespickt mit Accessoires und Farben aus dem berühmten Film ist diese Suite eine romantische Homage an den Chic einer faszinierenden Zeit. Eine große Dachterasse und ein Kamin lassen keine Wünsche offen.

Unsere **Junior-Suite Füchschen** verfügt über hochwertige, rustikale Naturmaterialien und Wänden aus Treibholz, gepaart mit Designermöbeln. Die große Dachterasse lädt zum Verweilen ein.

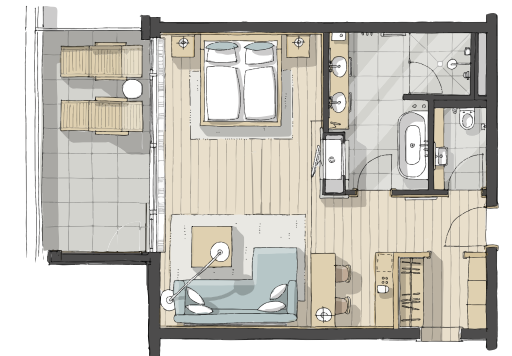
Ausstattung

45 m² / Balkon / Klimaanlage / Highspeed W-LAN / Sofa / ein oder zwei Flatscreen TV / begehbare Dusche / Kaffeemaschine / Wasserkocher / Minibar / Schreibtisch / Laptop-Safe / mit dem Aufzug erreichbar

Grundriss Junior-Suite Tiffany



Grundriss Junior-Suite Füchschen





Schlafzimmer Landstil

Freundliche, hochwertige Holzmaterialien an Wand und Boden, modernes, zeitloses Design, gepaart mit modernem Entertainment und Aussicht ins Grüne.

Alle **Landstil-Schlafzimmer** liegen in direkter Anbindung an den Livingroom SPA und mit Balkon zur ruhigen Golfplatzseite gelegen.

Ausstattung

32 m² / Balkon / Klimaanlage / Highspeed W-LAN / Sofa / begehbare Kleiderschrank / Flatscreen TV / begehbare Dusche / Kaffeemaschine / Wasserkocher / Kühlschrank / Schreibtisch / Laptop-Safe / mit dem Aufzug erreichbar

Grundriss Landstil



Neue
Zimmer!!!

Unsere neuen
Blumberg-
Schlafzimmer
in floralem
Gewand.

Schlafzimmer Blumberg // Blumberg plus

Unsere frisch renovierten Zimmer, benannt nach Wilhelm Blumberg, der 1. Generation am Landhotel Voshövel, bieten Ihnen ein ganz besonderes Ambiente.

Florales Flair und ein großzügiges Raumgefühl stehen in unseren neuen **Blumberg-Schlafzimmern** im Vordergrund. Designermöbel treffen auf filigrane Muster und zarte Töne und geben Ihnen ein wohliges Gefühl von Geborgenheit.

In dieser Kategorie bieten wir Ihnen ebenfalls drei Einzelzimmer mit einer Größe von 23 und 26 m².

Ausstattung // Schlafzimmer Blumberg

ca. 33 m² / Klimaanlage / Highspeed W-LAN / Sofa / begehbare Kleiderschrank / Flatscreen TV / begehbare Dusche / Kaffeemaschine / Wasserkocher / Kühlschrank / Schreibtisch / Laptop-Safe

Ausstattung // Schlafzimmer Blumberg plus

ca. 40 m² / Klimaanlage / Highspeed W-LAN / Sofa / begehbare Kleiderschrank / Flatscreen TV / begehbare Dusche / Kaffeemaschine / Wasserkocher / Kühlschrank / Schreibtisch / Laptop-Safe

Grundriss Blumberg



Grundriss Blumberg-Plus





Schlafzimmer Bretz

Die extravaganten **Bretz-Schlafzimmer** liegen im Hotel 2000 und strahlen vor Individualität. Ausgefallene Stoffe, gepaart mit natürlichen Materialien geben jedem Zimmer eine ganz besondere Atmosphäre.

Tauchen Sie in verschiedene Welten und erleben Sie zum Beispiel einen Zauber von OZ, fühlen Sie sich wie in einer Unterwasserwelt oder als lägen Sie auf einer Sommerwiese. Spannende Farbkombinationen und außergewöhnliche Stoffe warten auf Sie.

Ausstattung

30 m² / Highspeed W-LAN / Sitzgelegenheit / Flatscreen TV / Schreibtisch / Safe / Radio/CD Player / Handtuchwärmer / Kaffeemaschine / Wasserkocher / mit dem Aufzug erreichbar

Beispiel-Grundriss



Schlafzimmer Landidyllchen

Klein, aber fein! Die **Landidyllchen-Schlafzimmer** sind unsere schnuckeligsten! Gemütlich und hochwertig eingerichtet, mit dem gewissen Etwas. Durch modernes Inroom-Entertainment muss auch hier auf nichts verzichtet werden.

Ausstattung

22 m² / Highspeed W-LAN / Sitzgelegenheit / Flatscreen TV / Schreibtisch / Safe / Dockingstation / Handtuchwärmer / Kaffeemaschine / Wasserkocher



Beispiel-Grundriss





Fühlen Sie
sich wie
Zuhause.

Der Livingroom SPA

Wohlfühlen und genießen in Wohnzimmer-Atmosphäre

Auf rund 2.500 m² Innen- und Außenbereich erwartet Sie unsere exklusive Wellnessanlage – der einzigartige Livingroom SPA. Erleben Sie einen Innen- und Außenpool, einen Saunabereich mit vier Saunen und zwei Dampfbädern, einem Rhassoul, einem Hammam und einem Salzluftraum "Düne 7" für die ganzheitliche Entspannung.

Für alle, die Wellness auch mit körperlicher Bewegung verbinden, gibt es ein Aktiv Center mit verschiedenen Cardio-Trainern. Trainieren Sie an modernen Fitnessgeräten, bei deren Entwicklung besonders Wert auf Ergonomie gelegt wurde.



Kosmetik-Behandlungen mit hochwertigen Produktlinien und professionell ausgebildeten Behandlern verwöhnen Sie. Ebenso bieten wir Ihnen speziell ausgesuchte Massagen, von der Kerzenmassage bis zur Abhyanga. Unser Team berät Sie gerne.

Großzügige Ruhezonen finden Sie in der ganzen Anlage, in der Sauna, im Außenbereich und nicht zuletzt im Raum der Stille – mit offenem Kamin und Panoramablick. Sogar ein Kino bietet unseren Gästen den inspirierenden Abstand vom Alltag.



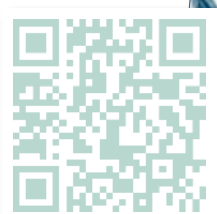
Fühlen Sie sich wie Zuhause

Eine Kurauswahl unserer Wohlfühlbehandlungen

Tiefenwirksame Schönheitspflege // Team Dr. Joseph

Das Verwöhnprogramm für die anspruchsvolle Haut. Spezielle Wirkstoffe sorgen für den Sofort-Effekt und lassen Sie entspannen. Das Spezial-Serum, die modulierte Gesichtsmassage und die Intensivmaske mit hochwirksamen natürlichen Aktivstoffen sorgen für eine gesunde und intensiv gepflegte Haut. 90 Wohlfühlminuten // 145 €

Unser komplettes
Wellness-Angebot
zum Download.



Methode Phyto // Gertraud Gruber

Natürliche Intensivpflege mit Pflanzen-Power. Die hocheffektive Phyto-Behandlung wirkt optimal durch die ausgewogene Kombination von Pflanzenextrakten und natürlichen Aromen. Dabei wählen Sie gemeinsam mit unserer Kosmetikerin aus den folgenden drei Schwerpunkten. 60 Wohlfühlminuten // 99 €

- **Phyto ANTI-AGE**
strafft und lässt trockene Haut geschmeidiger erscheinen
- **Phyto SENSITIVE**
beruhigt sichtbar empfindliche und gereizte Haut
- **Phyto CLEARING**
normalisiert die Talgproduktion für ein klares Hautbild

kleine Füchschen-Massage

Das Beste aus der Welt der Massagen von uns zusammengestellt. Dazu genießen Sie den Duft von Zirbe von unserer Massagekerze. Ganzkörper // 74 €

Füchschen-Massage

Aktivierende und zugleich entspannende Massagegriffe und -streichungen in Kombination mit der Massagekerze „Zirbe“ garantieren absolute Entspannung. Ganzkörper // 94 €

Fuchs-Massage

Unsere Voshövel Behandlung: Die besten Massagegriffe und -streichungen für den gesamten Körper von uns komponiert, mit anregendem Zirbenduft der Massagekerze. Inklusive Kopf – und Gesichtsmassage. Ganzkörper // 124 €

Alpine Balance // Gertraud Gruber

Mit der Ziegenhaarbürste werden Salzkristalle sanft einmassiert und Ihr Körper wird optimal gepeelt. Ihre Haut strahlt merklich durch diese Stimulation der Lymphe. Abschließend verwöhnt eine nährnde Körperbutter und unterstützt die Entgiftung. 60 Wohlfühlminuten // 110 €

Klassisches Rhassoul

Erleben Sie eine orientalische Pflegezeremonie, bei der Heilerde durch ein Schwitzbad die Haut reinigt. Die Haut wird mit Heilerde im Rhassoulbad eingerieben. Durch Wasserdampf öffnen sich die verschiedenen Schichten der Haut und die Erde wirkt aktivierend und entgiftend. Der anschließend warme Sprühregen gibt der Haut in Kombination mit der Heilerde ein sanftes Peeling. Als Abschluss der Pflegezeremonie können Sie sich noch mit einem pflegenden Öl einreiben. 30 Wohlfühlminuten // 39 €
30 Wohlfühlminuten // 49 € // Zeit zu Zweit *

* Wie wäre es mit ein wenig Zeit zu Zweit. Reiben Sie sich gegenseitig ein und genießen Sie die Zeremonie gemeinsam.





Ankommen & Wohlfühlen

Unser Willkommensgefühl am Voshövel

Wir möchten Ihnen einen Aufenthalt ermöglichen in dem Sie sich fallen lassen können und sich von der ersten Minuten an geborgen fühlen. Freuen Sie sich auf eine familiäre Atmosphäre, herzlichen Service und stilvolles Ambiente mit dem gewissen Etwas.

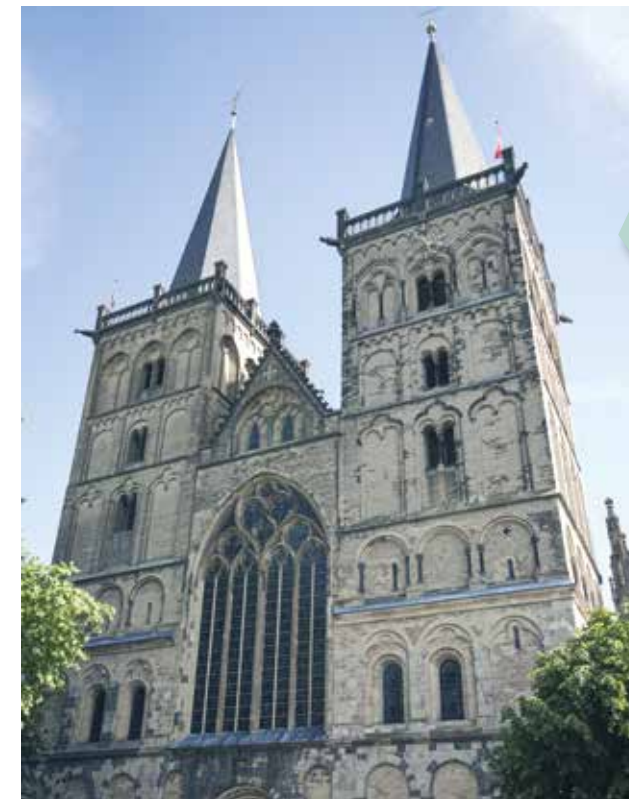
Lobby

Es erwarten Sie eine moderne und geradlinige Einrichtung, helle Farben, natürliche Materialien und eine wohnliche Atmosphäre.



Hotelbar

Großzügige Loungebereiche, gemütliche Kaminecke, abwechslungsreichen Drinks und Livemusik, sorgen für tolle Gespräche und ausgelassene Stimmung.



Erleben Sie den
Niederrhein.



Freie Zeit

Unsere Empfehlungen in der Umgebung

Sportliche Aktivitäten

Raus in die Natur: entdecken Sie unsere Umgebung von Ihrer schönsten Seite. Ausführliche Informationen erhalten Sie auf unserer Internetseite www.landhotel.de.

Golfen am Voshövel

Der Golfsport hat Tradition am Voshövel. Nicht nur weil Werner Klump seinerzeit als Gründungsmitglied des GC Weselerwald eng mit dem Club zusammenarbeitete. Auch, da entlang der Rück-

seite unseres Hotels drei wunderschöne Brücken die Bahnen 11 und 12 miteinander verbinden. Als Golfer wissen wir im Voshövel also worauf es unseren golfenden Gäste im Urlaub ankommt. Nur eine Hand voll Clubs in Deutschland bieten die Möglichkeit in den Golfsport hinein zu schnuppern. Der Golfclub Weselerwald ist einer davon. Das Landhotel ist auch für alle erfahrenen Golfer ein perfekter Ausgangsort um auf vielen unterschiedlichen Plätzen zu spielen. Im Umkreis von 60 km befinden sich 10 verschiedene Golfclubs.

- Golfclub Weselerwald // direkt am Hotel
- Golfclub Hünxerwald // 13,5 km entfernt
- Golfclub Bruckmannshof // 15 km entfernt
- Golfclub Schwarze Heide // 23 km entfernt
- Golfclub Wasserburg Anholt // 31 km entfernt
- Golfclub am Kloster Kamp // 33 km entfernt
- Golfclub Issum-Niederrhein // 34 km entfernt
- Golfclub Recklinghausen // 40 km entfernt
- Golf & Landclub Schloß Moyland // 52 km entfernt
- Golf- & Landclub Ahaus // 55 km entfernt



Fahrradrouten

Das Landhotel Voshövel verfügt über **20 Leihräder** und **4 Elektroleihräder**. Ein ausgedehntes Tourennetz beginnt direkt vor der Haustür und bietet unterschiedliche Themenrouten.

Unsere Beispiele:

- **Rotbach-Route** – Insgesamt 130 km entlang an Rotbach, Lippe, Emscher und Rhein.
- **Römer-Route** – 25 km Richtung Xanten (die Römerstadt am Niederrhein) mit Fährüberfahrt.
- **3 Flüsse-Route** – Insgesamt 143 km entlang reizvoller Flusslandschaften an Lippe, Issel und Niederrhein.

Ein Lunchpaket für den Tag erhalten Sie an unserer Rezeption.



Mit der kostenlosen App "Outdooractive" können Sie bequem Ihre Route planen!



Wander- & Joggingstrecken

Das Landhotel Voshövel bietet Ihnen **7 ausgeschilderte, hauseigene Wander- & Joggingstrecken**, die direkt am Hotel beginnen.

Desweiteren befindet sich in unmittelbarer Nähe der **Staatsforst Dämmerwald**, ein Waldgebiet im Westen des Naturparks Hohe Mark. Der rund 1.500 Hektar große Staatsforst mit reichem Wildbestand, zieht Radfahrer und Wanderer an und ist eines der meist besuchten Waldgebiete im Westmünsterland.

Kulturelle Aktivitäten

Museen mit dem Rad zu erreichen

- **Otto Pankok Museum** // Hünxe – Maler und Bildhauer, gestorben 1966, hat mit Nolde und Barlach einen großen Beitrag zur Malerei der 1. Hälfte dieses Jahrhunderts geleistet. Erleben Sie faszinierende Kunst in mannigfaltiger Art.
- **Preußen Museum** // Wesel – Fast 350 Jahre gemeinsamer Geschichte verbinden Westfalen und das Rheinland mit Brandenburg Preußen. Entdecken Sie die Vielfalt westfälisch-preußischer Geschichte.
- **Geschichtsort Humberghaus** // Dingden – Die Geschichte einer jüdischen Familie bis 1941. Sonntag von 14:00 – 18:00 Uhr geöffnet, oder nach Vereinbarung.

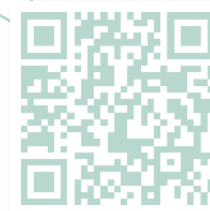
Museen

- **Römer Museum** // Xanten – In dem Archäologischen Park Xanten lädt Deutschlands größtes archäologisches Freilichtmuseum zu einem anregenden Ausflug in die Geschichte ein.
- **Xantener Dom** – Der St. Viktor Dom gilt als größter zwischen Köln und dem Meer. Ein Besuch des beeindruckenden Gemäuers ist zu empfehlen.
- **Museum Schloss Oberhausen** – In einem ambitionierten, sich abwechselnden Ausstellungsprogramm präsentiert die LUDWIGGALERIE in den großzügigen Räumen der klassizistischen Schlossanlage unter drei Hauptfragestellungen Leihgaben aus aller Welt.
- **Lehmbruck Museum** // Duisburg – zeichnet sich durch eine in Europa singuläre Sammlung internationaler Skulptur der Moderne, die einzigartige Kombination von herausragender Museumsarchitektur und Skulpturenpark sowie durch seine Skulptur im Stadtbild aus.
- **Landschaftspark Nord** // Duisburg – Das besondere Ambiente des ehemaligen Hüttenwerks, dessen moderne Hallen einen attraktiven Charme versprühen, sind die Bühnen für Theaterstücke, Konzerte, Lesungen und Kinosäle.

Weitere Informationen rund um den Niederrhein finden Sie hier:

- www.niederrhein-tourismus.de
- www.ruhr-tourismus.de
- www.metropoleruhr.de
- www.geopark.metropoleruhr.de/
- www.wikitravel.org/de/Ruhrgebiet

Alle Broschüren rund um das Landhotel können hier heruntergeladen werden.



ZEIT ZUM GENIESSEN

FÜRSORGE

ATMOSPHÄRE

PROFESSIONALITÄT

KREATIVITÄT

ERFAHRUNG

AMBIENTE

GESCHMACK





Wir freuen uns
auf Ihren Besuch!

Landhotel Voshövel

Familie Klump . Am Voshövel 1 . 46514 Schermbeck
Telefon 02856 91400 . Telefax 02856 744 . E-Mail post@landhotel.de
www.landhotel.de