

Zuhause fühlen

– Ein Ort voller Lebensfreude –

*Unsere Zimmer
auf einen Blick,*



VOSHÖVEL
LANDHOTEL

Euer Zuhause am Voshövel Laydstil trifft Lifestyle.

Das Landhotel Voshövel ist anders. Schon seit 1872, damals begann seine Geschichte.

Hier, am schönen und flachen Niederrhein, in der Nähe zu Holland. Es ist eine Region, durch die die längste Radroute Deutschlands führt: 2.000 km flaches, weites Land. Unsere Urgroßeltern bauten hier eine Ausflugsgaststätte an einem Hügel. Genauer gesagt: an dem Fuchshügel. Niederrheinisch: Voshövel.

Heute ist das Landhotel Voshövel ein mehrfach ausgezeichnetes 4****s-Hotel am Niederrhein. Vieles hat sich geändert in über 150 Jahren. Immer treu geblieben sind wir jedoch unseren Werten. Die Zufriedenheit unserer Gäste steht im Mittelpunkt all unserer Bemühungen.

Unsere 75 Zimmer und Suiten bieten Euch den Komfort, den Ihr benötigt, um vollkommen abzuschalten. Vom kompakten Einzelzimmer bis zur luxuriösen Penthousesuite. Auf den nächsten Seiten erfahrt Ihr alles über den wichtigsten Raum in Eurem Kurzurlaub: Eurem Schlafzimmer.

Im Zimmerpreis enthalten ist unsere Voshövel-Kulinarik und der Eintritt in unseren mehrfach ausgezeichneten Livingroom SPA. Beides macht Euren Kurzurlaub zu einem Rundum-sorglos-Aufenthalt.

Verbringt einen Urlaub wie bei Freunden. Wir freuen uns auf Euch.

Eure Familie Klump und das gesamte Voshövel-Team

*Fühlt Euch
wie Zuhause...*

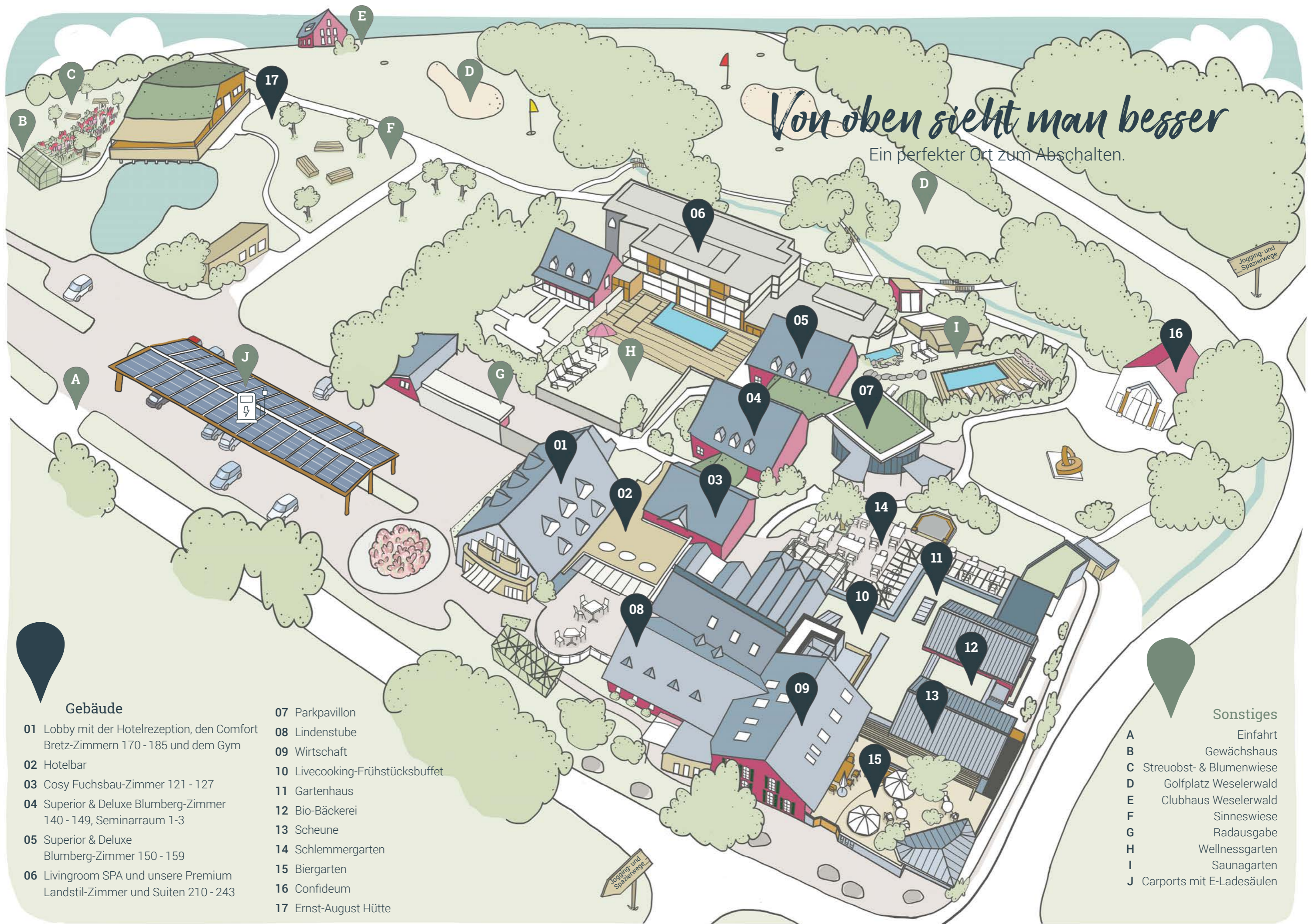
damit Euer Aufenthalt
zu einem ganz
Besonderen wird.

Christopher & Katharina Klump



Von oben sieht man besser

Ein perfekter Ort zum Abschalten.



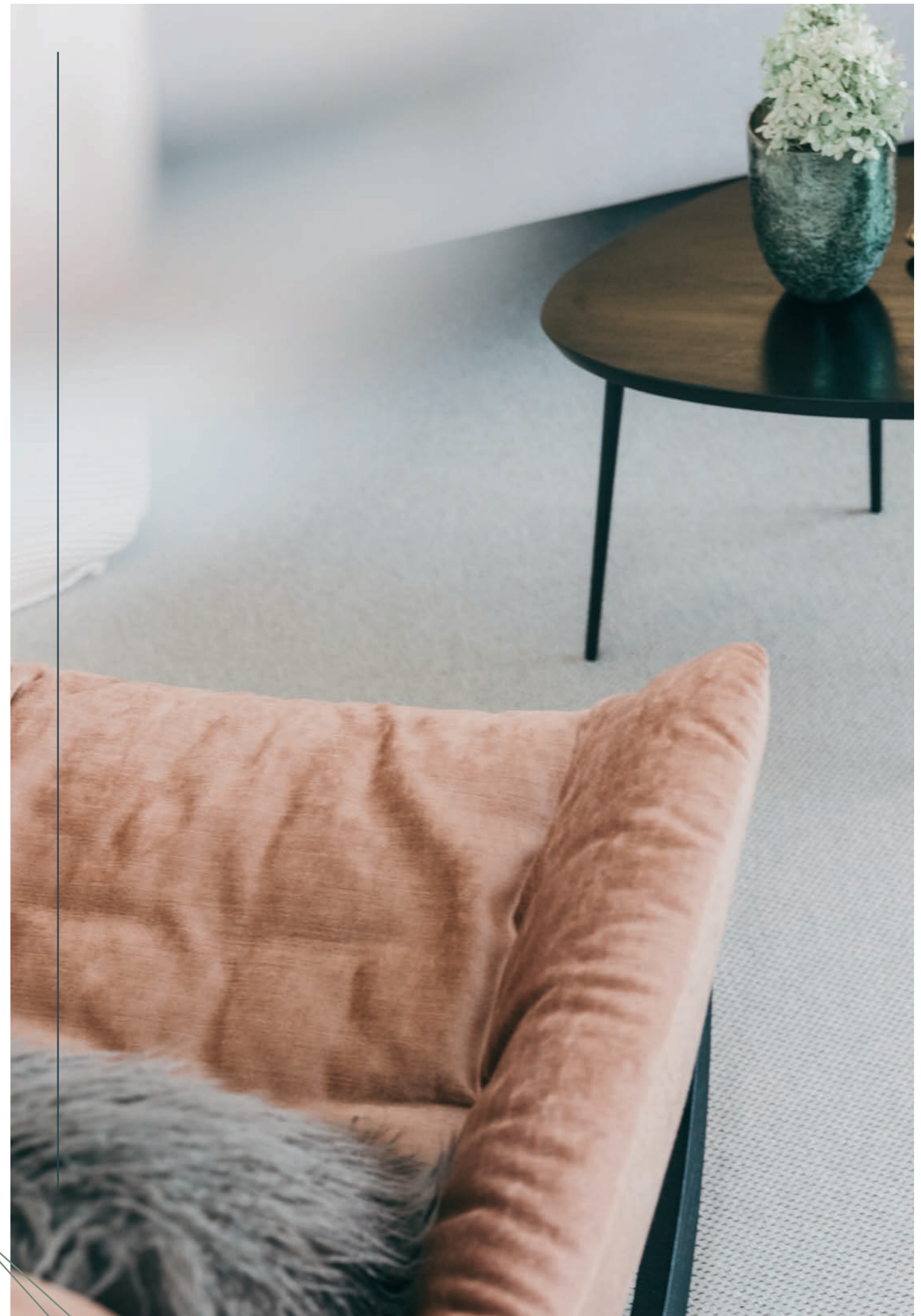
Gebäude

- 01 Lobby mit der Hotelrezeption, den Comfort Bretz-Zimmern 170 - 185 und dem Gym
- 02 Hotelbar
- 03 Cosy Fuchsbau-Zimmer 121 - 127
- 04 Superior & Deluxe Blumberg-Zimmer 140 - 149, Seminarraum 1-3
- 05 Superior & Deluxe Blumberg-Zimmer 150 - 159
- 06 Livingroom SPA und unsere Premium Landstil-Zimmer und Suiten 210 - 243

- 07 Parkpavillon
- 08 Lindenstube
- 09 Wirtschaft
- 10 Livecooking-Frühstücksbuffet
- 11 Gartenhaus
- 12 Bio-Bäckerei
- 13 Scheune
- 14 Schlemmergarten
- 15 Biergarten
- 16 Confideum
- 17 Ernst-August Hütte

Sonstiges

- A Einfahrt
- B Gewächshaus
- C Streuobst- & Blumenwiese
- D Golfplatz Weselerwald
- E Clubhaus Weselerwald
- F Sinneswiese
- G Radausgabe
- H Wellnessgarten
- I Saunagarten
- J Carports mit E-Ladesäulen



Inklusivleistungen

Unser Rundum-sorglos-Paket für Euren Aufenthalt

Für Euren Aufenthalt haben wir ein Verwöhn-Paket zusammengestellt, damit Ihr während Eures Aufenthaltes vollkommen abschalten könnt und Eure ganz persönliche Auszeit im Mittelpunkt steht.

Für Euch inklusive ...

✓ Übernachtungen

im Zimmer Eurer Wunschkategorie

✓ Voshövel-Kulinarik mit

✓ Frühstücksbuffet mit frischen Backwaren aus der hauseigenen Bio-Bäckerei, Livecooking-Bereich, frisch gepressten Säften und einer großen Auswahl regionaler Produkte.

✓ Light Lunch im Bademantel im Gartenhaus

✓ Frische Kaffeespezialitäten, Tee, Wasser und Nüsse im Livingroom SPA

✓ Zwei Restaurants: Das Voshövel Restaurant verwöhnt Euch mit täglich wechselnden Abendmenüs – bereits in Ihrem Aufenthalt enthalten. In unserer Lindenstube zelebrieren wir Fine Dining für besondere Genussmomente.

✓ Eintritt in den Livingroom SPA

auf 4.000 m² findet Ihr fünf Saunen und zwei Dampfbäder, eine Infrarotkabine, ein Rhassoul, ein Privates-Hamam, verschiedene Kosmetik-, Behandlungs- und Ruheräume, einen Indoorpool und einen ganzjährig beheizten Outdoorpool, einen textilfreien beheizten Naturpool, ein Bio-Tauchbecken, ein exklusives SPA-Kino und eine 2.000 m² große Gartenanlage mit Whirlpool und ausreichend Liegemöglichkeiten. Der Zutritt ist ab 16 Jahren und Behandlungen ab 18 Jahren.

✓ Wellnessstasche für Euren Aufenthalt

bestückt mit einem kuscheligen Leihbademantel

✓ Fitnessraum

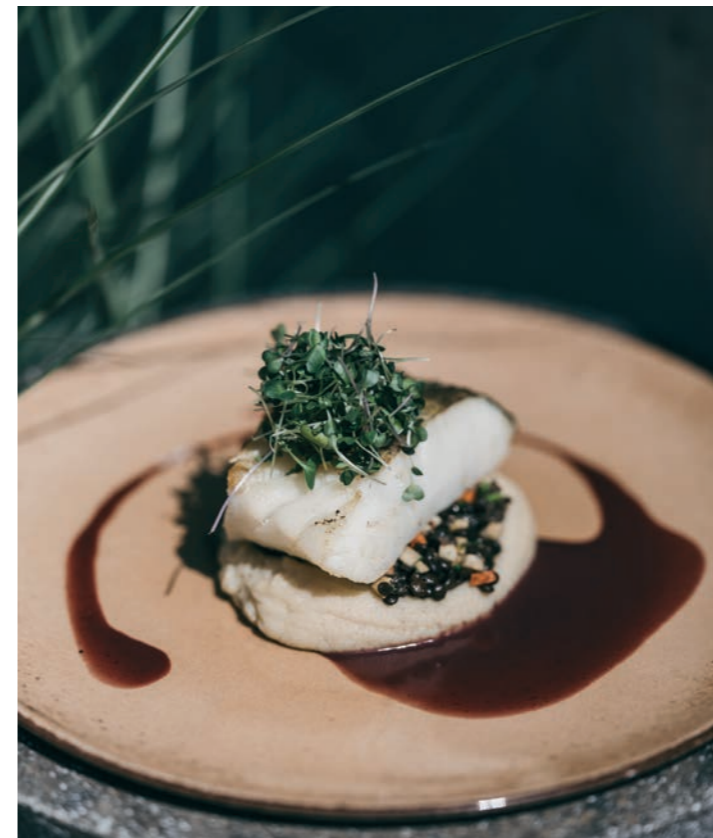
mit hochwertigen Sportgeräten der Marken NOHRD, WaterRower und Artzt

✓ Leihfahrräder

für Euren Ausflug in die Umgebung, ob Citybike, Mountainbike oder E-Bike (gegen Aufpreis), wir haben für jeden Geschmack etwas dabei

✓ Highspeed-Internet

im gesamten Haus



Gaumenfreuden

Wir verwöhnen Euch mit kulinarischen Highlights

Unsere Küche steht für frische, regionale Produkte und Kreativität. Hier überzeugt unser junges Küchenteam mit Handwerk, Kochkunst und Mut. Das Landhotel ist ein Michelin-Tipp für den Niederrhein und das Ruhrgebiet.

Genießt beispielsweise unser reichhaltiges Frühstücksbuffet mit frischen Backwaren aus der hauseigenen Bio-Bäckerei, unser Livecooking-Bereich, frisch gepresste Säfte und eine große Auswahl regionaler Produkte.

Am Abend könnt Ihr wählen, in welchem unserer zwei Restaurants Ihr speisen möchtet. Ein elegantes Menü in unserem Fine Dining Restaurant, der Lindenstube, oder regionale, saisonale und frische Gerichte mit unseren Klassiker-Gerichten in unserem Voshövel-Restaurant.

Genießt somit ein ausgezeichnetes Essen, ausgesuchte Weine und so manche kulinarische Überraschung.

Unsere Weinkarte umfasst ca. 450 Positionen aus der ganzen Welt mit Schwerpunkt auf deutschem Wein. Ein Großteil der WinzerInnen auf unserer Karte bevorzugen einen biologisch / biodynamischen Weinbau, in dem der Einklang mit der Natur im Vordergrund steht, im Weinberg sowie im Weinkeller.

*Freut Euch auf die passende
Begleitung zu Eurem Menü.*



Unsere Zimmer

Damit Ihr gut und wohlig schlaft



SPA Penthouse Fuchsteufelswild

Der Name ist Programm. Hochwertige, rustikale Naturmaterialien, Wände aus Treibholz, gepaart mit Designermöbeln, modernem Entertainment und üppigem Platzangebot.

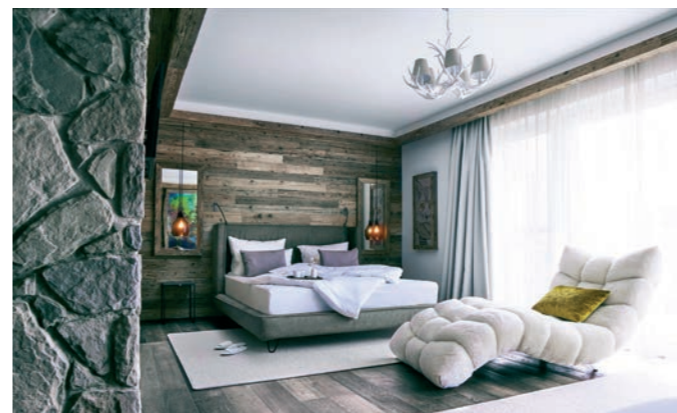
Das Zimmer mit dem gewissen Etwas, z.B. der eigenen Sauna auf der großen Terrasse oder dem Flatscreen über dem Kamin.

Freut Euch auf eine extravagante Einrichtung und eine großzügige Raumaufteilung.

Ausstattung

60 m² / Balkon / Privatsauna / Klimaanlage / Highspeed WLAN / Sofa / Tresen mit Barhockern / Natursteinkamin / begehbare Kleiderschrank / Flatscreen TV / großes Bad / begehbare Dusche / Kaffeemaschine / Wasserkocher / Minibar / Laptop-Safe // mit dem Aufzug erreichbar

Beispiel-Grundriss





Junior-Suiten

Kristall // Champagner // Persien

Unsere drei Junior-Suiten zum „Dahinschmelzen“.

Die **Junior-Suite Kristall** – minimalistisch und reduziert auf das Wesentliche. Dennoch luxuriöser Komfort mit hochwertigen Designermöbeln und Kamin. Entspannt Euch in der freistehenden Badewanne vor dem Fenster und genießt die Aussicht.

Die **Junior-Suite Champagner** – besteht aus dunklen Tönen, edlen Materialien und viel Platz zum Wohnen. Die atemberaubende Aussicht über den angrenzenden Golfplatz und die ebenfalls freistehende Badewanne lädt zum Träumen ein und lässt Euren Aufenthalt zu einem ganz besonderen Erlebnis werden.

Die **Junior-Suite Persien** – ein Hauch von „1000 und einer Nacht“ am Niederrhein. Aber eigentlich viel mehr. Moderne arabische Architektur mit Accessoires des Morgenlandes verzaubern Euch beim ersten Blick. Die freistehende Badewanne, ein Kamin und hochwertige Designermöbel sorgen hier ebenfalls für luxuriöses Wohlbefinden.

Ausstattung

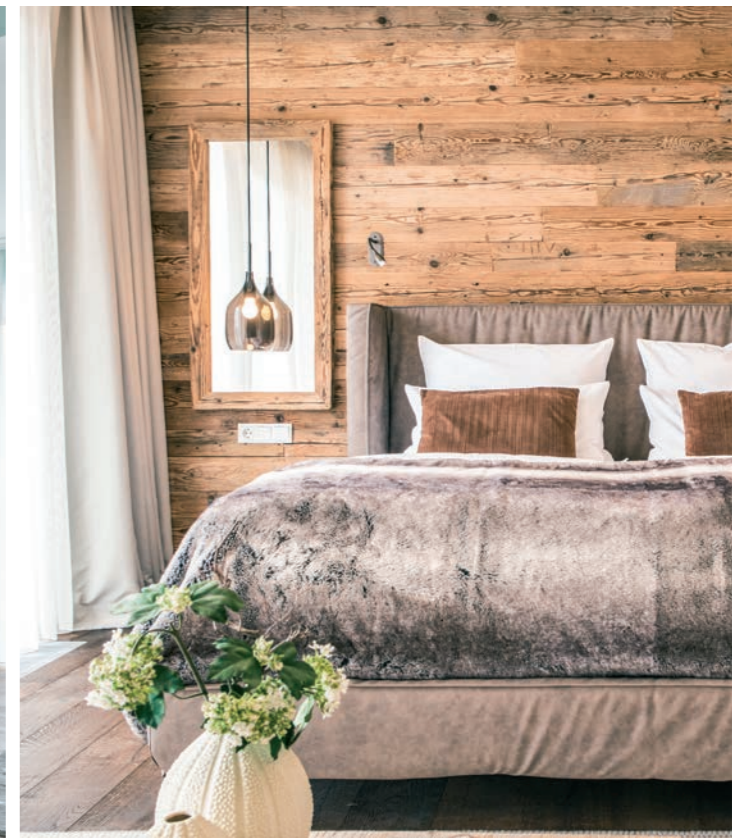
54 m² / Balkon / Klimaanlage / Highspeed WLAN / Sofa / Kamin / begehbare Kleiderschrank / Flatscreen TV / großes Bad / begehbare Dusche / Kaffeemaschine / Wasserkocher / Minibar / Schreibtisch / Laptop-Safe / freistehende Badewanne im Raum // mit dem Aufzug erreichbar

Beispiel-Grundriss



*Ein Traum
aus 1001 Nacht*

Für alle, die es romantisch lieben
und etwas Außergewöhnliches
suchen.



Junior-Suiten Tiffany // Füchschen

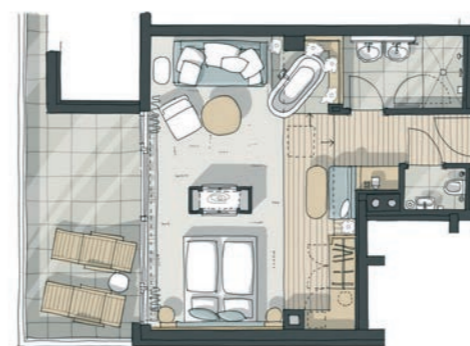
Die **Junior-Suite Tiffany** strahlt in türkisen Tönen, eine Suite à la Audrey Hepburn. Gespickt mit Accessoires und Farben aus dem berühmten Film ist diese Suite eine romantische Hommage an den Chic einer faszinierenden Zeit. Eine große Dachterrasse, eine **freistehende Badewanne** und ein **Kamin** lassen keine Wünsche offen.

Unsere **Junior-Suite Füchschen** verfügt über hochwertige, rustikale Naturmaterialien und Wände aus Treibholz, gepaart mit Designermöbeln. Die große Dachterrasse lädt zum Verweilen ein.

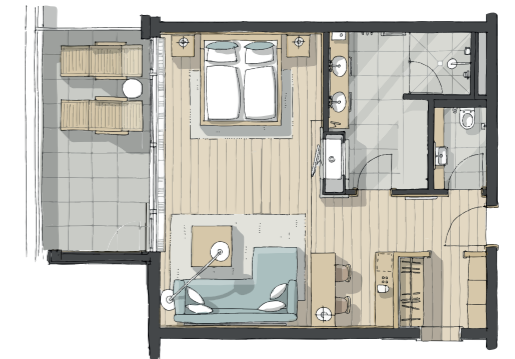
Ausstattung

45 m² / Balkon / Klimaanlage / Highspeed WLAN / Sofa / ein oder zwei Flatscreen TV / begehbare Dusche / Kaffeemaschine / Wasserkocher / Minibar / Schreibtisch / Laptop-Safe // mit dem Aufzug erreichbar

*Beispiel-Grundriss
Junior-Suite Tiffany*



*Beispiel-Grundriss
Junior-Suite Füchschen*





Premium Landstil

Freundliche, hochwertige Holzmaterialien an Wand und Boden, modernes, zeitloses Design, gepaart mit modernem Entertainment und Aussicht ins Grüne.

Alle **Premium Landstil-Schlafzimmer** liegen in direkter Anbindung an den Livingroom SPA und mit Balkon zur ruhigen Golfplatzseite gelegen.

Ausstattung

32 m² / Balkon / Klimaanlage / Highspeed WLAN / Sofa / begehbarer Kleiderschrank / Flatscreen TV / begehbare Dusche / Kaffeemaschine / Wasserkocher / Kühlschrank / Schreibtisch / Laptop-Safe // mit dem Aufzug erreichbar

Superior & Deluxe Blumberg

Benannt nach Wilhelm Blumberg, der 1. Generation am Landhotel Voshövel, bieten Euch ein ganz besonderes Ambiente.

Florales Flair und ein großzügiges Raumgefühl stehen in unseren **Blumberg-Schlafzimmern** im Vordergrund. Designermöbel treffen auf filigrane Muster und zarte Töne und geben Euch ein wohliges Gefühl von Geborgenheit.

In dieser Kategorie bieten wir Euch ebenfalls ein Einzelzimmer mit einer Größe von 23 m².

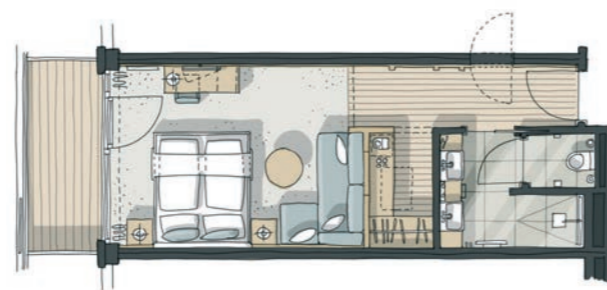
Ausstattung // Superior Blumberg

ca. 30 m² / Klimaanlage / Highspeed WLAN / Sofa / teilw. begehbarer Kleiderschrank / Flatscreen TV / begehbare Dusche / Kaffeemaschine / Wasserkocher / Kühlschrank / Schreibtisch / Laptop-Safe // teilweise nur über die Treppe erreichbar

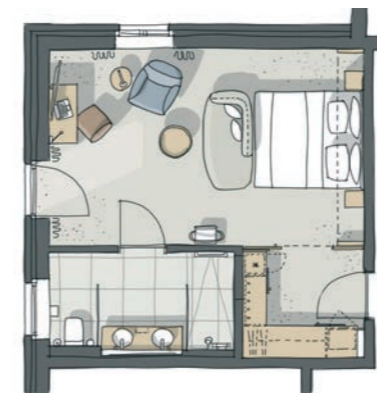
Ausstattung // Deluxe Blumberg

ca. 35-40 m² / Klimaanlage / Highspeed WLAN / Sofa / teilw. begehbarer Kleiderschrank / Flatscreen TV / begehbare Dusche / Schaukel / Kaffeemaschine / Wasserkocher / Kühlschrank / Schreibtisch / Laptop-Safe // im Obergeschoss // teilweise nur über die Treppe erreichbar

Beispiel-Grundriss



Beispiel-Grundriss Superior Blumberg



Beispiel-Grundriss Deluxe Blumberg





Charmanter Landstil
Steinwände treffen auf rustikale
Holzmöbel und weiche Textilien
verleihen eine besondere
Gemütlichkeit.

Comfort Bretz

Die extravaganten **Comfort Bretz** liegen im Hotel 2000 und strahlen vor Individualität. Ausgefallene Stoffe, gepaart mit natürlichen Materialien, geben jedem Zimmer eine ganz besondere Atmosphäre.

Taucht in verschiedene Welten und erlebt zum Beispiel einen Zauber von OZ, fühlt Euch wie in einer Unterwasserwelt oder als lägt Ihr auf einer Sommerwiese. Spannende Farbkombinationen und außergewöhnliche Stoffe warten auf Euch.

Ausstattung

30 m² / Klimaanlage / Highspeed WLAN / Sitzgelegenheit / Flatscreen TV / Schreibtisch / Safe / Handtuchwärmer / Kaffeemaschine / Wasserkocher // mit dem Aufzug erreichbar

Bretz
TRUE CHARACTERS



Norbert Bretz

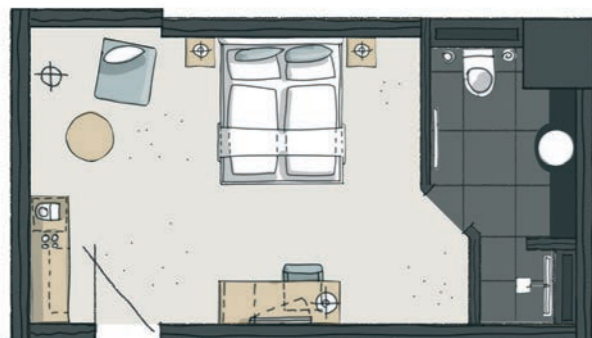
Die Bretz-Etage im Landhotel Voshövel – Eine Kooperation voller Kreativität

Ins Hotel gehen heißt verreisen, das Fernweh stillen und etwas Neues erleben.

Der Gedanke hinter dem Konzept ist, mit den Stoffen unserer Kollektion, den Gast auf eine „Traumreise“ in verschiedene fantasievolle Welten zu entführen. Nun hat jedes Zimmer seine ganz eigene Handschrift bekommen und bietet dem Gast ein ganz besonderes Wohnerlebnis.

Welches ist Euer Lieblingszimmer?

Beispiel-Grundriss



Cosy Fuchsbau

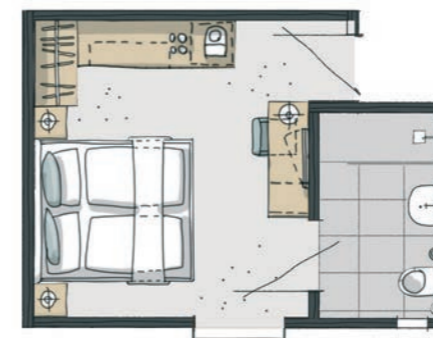
Klein, aber fein! Die **Cosy Fuchsbau-Schlafzimmer** sind unsere schnuckeligsten! Gemütlich und hochwertig eingerichtet, mit dem gewissen Etwas. Durch modernes Inroom-Entertainment muss auch hier auf nichts verzichtet werden.

Ausstattung

22 m² / Klimaanlage / Highspeed WLAN / Sitzgelegenheit / Flatscreen TV / Schreibtisch / Safe / Dockingstation / Handtuchwärmer / Wasserkocher // teilweise nur über die Treppe erreichbar



Beispiel-Grundriss





*Erlebt
Entspannung der
besonderen Art*

*Einzigartiges Ambiente
gepaart mit besonderem
Wohlfühlfaktor.*

Der Livingroom SPA

Wohlfühlen und genießen in Wohnzimmer-Atmosphäre

Auf 4.000 m² erwartet Euch unser exklusiver Livingroom SPA mit Innen- und Außenpool, beheiztem Naturpool (textilfrei) sowie einem Saunabereich mit fünf Saunen und zwei Dampfbädern. Das Rhassoul, Private Hammam, Infrarotkabine und Bio-Tauchbecken sorgen für ganzheitliche Entspannung.

Ein hochwertig ausgestatteter Fitnessraum mit Geräten von NOHrD, WaterRower und Artzt verbindet Wellness mit aktiver Bewegung.



Kosmetikbehandlungen mit Naturprodukten von Team Dr. Joseph und ausgewählte Massagen verwöhnen Euch und sorgen für wohltuende Entspannung – unser Team berät Euch gerne.

Großzügige Ruhezone, wie der Raum der Stille mit Panoramablick findet Ihr in der ganzen Anlage und ein SPA-Kino schenkt inspirierenden Abstand vom Alltag.



Unsere Auswahl
für Euch

Wir haben Euch einen Auszug
unserer Wohlfühlbehandlungen
zusammengestellt.

Voshövel Treatment

Unsere eigene sanfte Kreation für Euch

Unsere hauseigene Massagekreation kombiniert aktivierende Massagegriffe mit wohltuenden, sanften Streichungen.

Ein natürliches Körperöl mit Nadelholz- und Zitrusnoten vertieft die Entspannung und pflegt die Haut.

Beim Voshövel Treatment M und XL wird die Behandlung durch wärmende Lavasteine intensiviert – für besonders nachhaltige Erholung. Die ideale Auszeit für neue Leichtigkeit und Wohlbefinden.

Voshövel Treatment // S*

Körperrückseite mit Rücken und Beinen
ca. 30 Minuten

Voshövel Treatment // M*



mit warmen Lavasteinen
Körperrückseite mit Rücken und Beinen
ca. 45 Minuten

Voshövel Treatment // L*

Ganzkörper mit Kopf, Händen und Füßen
ca. 60 Minuten

Voshövel Treatment // XL*

mit warmen Lavasteinen
Ganzkörper mit Kopf, Händen und Füßen
ca. 90 Minuten

*  /  = kann einzeln oder als Paar durchgeführt werden



Wohlfühl-Kosmetik

Gesichtsbehandlungen nach Team Dr. Joseph

Tiefenwirksame Schönheitspflege



Individuell auf jeden Hauttyp abstimbar.

Ein Verwöhnprogramm für anspruchsvolle Haut: Natürliche Wirkstoffe sorgen für einen Sofort-Effekt und tiefe Entspannung. Sanfte, lymphstimulierende Massage, Reinigung, Peeling und Ausreinigen mit Schröpfgläsern bereiten die Haut optimal auf das Spezial-Serum vor. Eine modulierende Gesichtsmassage und die Intensivmaske mit biozertifizierten Aktivstoffen sorgen für eine gepflegte Haut. Während der Einwirkzeit entspannt eine Hand- und Armmassage. Zum Abschluss folgen Augen- und Lippenpflege sowie eine typgerechte Creme.

ca. 90 Minuten

Intensivbehandlung mit biodynamischem Lifting



Individuell auf jeden Hauttyp abstimbar.

Unser ganzheitliches Maximumprogramm: Eine intensive Behandlung mit biodynamischer Liftingmassage, abgestimmt auf Eure Hautbedürfnisse. Sanfte, lymphstimulierende Massage, Reinigung, Peeling und Ausreinigen mit Schröpfgläsern bereiten die Haut optimal auf das Spezial-Serum vor.

Die bioenergetische Blütenstempel-Lifting-Massage und die Intensivmaske verfeinern das Hautbild. Während der Einwirkzeit entspannt eine Hand- und Armmassage. Zum Abschluss folgen Augen- und Lippenpflege sowie eine typgerechte Creme. Hightech der Natur für sichtbare, nachhaltige Wirkung.

ca. 120 Minuten

Speziell für den Mann

Für die gepflegte Gesichtshaut

Express Power Lifting

Individuell auf jeden Hauttyp abstimbar.

Kraftvoll, natürlich und wirkungsvoll: Eine sanfte, lymphstimulierende Massage, Reinigung, Peeling und das Ausreinigen bereiten Eure Haut optimal auf das anschließende Serum und die passende Maske vor. Während der Einwirkzeit entspannt eine Hand- und Armmassage. Zum Abschluss folgen Augen- und Lippenpflege sowie eine typgerechte Creme.

ca. 60 Minuten





Ankommen & Wohlfühlen

Unser Willkommensgefühl am Voshövel

Wir möchten Euch einen Aufenthalt ermöglichen, in dem Ihr Euch fallen lassen könnt und Euch von der ersten Minute an geborgen fühlt. Freut Euch auf eine familiäre Atmosphäre, herzlichen Service und stilvolles Ambiente mit dem gewissen Etwas.

🏠 Lobby

Es erwartet Euch eine moderne und geradlinige Einrichtung, helle Farben, natürliche Materialien und eine wohnliche Atmosphäre.

🏠 Hotelbar

Großzügige Loungebereiche, gemütliche Kaminecke und abwechslungsreiche Drinks sorgen für tolle Gespräche und ausgelassene Stimmung.



Schaltet ab und genießt einen Kurzurlaub der besonderen Art.



Erlebt den Niederrhein

Ob per Rad, bei einer Partie Golf oder bei einem Besuch eines spannenden Museums.



Freie Zeit

Unsere Empfehlungen in der Umgebung

Sportliche Aktivitäten

Raus in die Natur: Entdeckt unsere Umgebung von ihrer schönsten Seite. Ausführliche Informationen erhält Ihr auf unserer Internetseite www.landhotel.de.

🏠 Golfen am Voshövel

Der Golfsport hat am Voshövel Tradition – nicht zuletzt durch die enge Verbindung des Seniorchefs als Gründungsmitglied des GC Weselerwald. Entlang der Rückseite unseres Hotels verbinden drei wunderschöne Brücken die Bahnen 11 und 12.

Als Golfer wissen wir, worauf es unseren Gästen im Urlaub ankommt. Der GC Weselerwald gehört zu den wenigen Clubs in Deutschland, die einen unkomplizierten Einstieg in den Golfsport ermöglichen.

Auch für erfahrene Golfer ist das Landhotel der ideale Ausgangspunkt: Im Umkreis von 60 km erwarten Euch 10 verschiedene Golfclubs.

- Golfclub Weselerwald // direkt am Hotel
- Golfclub Hünxerwald // 13,5 km entfernt
- Golfclub Bruckmannshof // 15 km entfernt
- Golfclub Schwarze Heide // 23 km entfernt
- Golfclub Wasserburg Anholt // 31 km entfernt
- Golfclub am Kloster Kamp // 33 km entfernt
- Golfclub Issum-Niederrhein // 34 km entfernt
- Golfclub Recklinghausen // 40 km entfernt
- Golf & Landclub Schloß Moyland // 52 km entfernt
- Golf- & Landclub Ahaus // 55 km entfernt

Entspannt Euch bei einer Partie Golf.



Fahrradrouten

Das Landhotel Voshövel bietet eine Auswahl an Leihrädern – von Gravel- und Mountainbikes über E-Bikes bis hin zu komfortablen Tourenrädern. Direkt vor der Haustür beginnt ein weitläufiges Wegenetz mit verschiedenen Themenrouten.

Unsere Beispiele:

- **Schermbeck und Umgebung** – 34,4 km entlang alter Bahntrassen und durch den Dämmerwald.
- **Römer-Route** – 26,2 km Richtung Xanten (die Römerstadt am Niederrhein) mit Fährüberfahrt.
- **Schloss Raesfeld Tour** – 28,7 km zum Schloss Raesfeld und dann durch den Dämmerwald.

Ein Lunchpaket für den Tag könnt Ihr gegen Aufpreis an der Rezeption vorbestellen.

Alle Infos rund um unsere Bikes findet Ihr hier



Wander- & Joggingstrecken

Mehrere Wander- und Joggingstrecken beginnen direkt bei uns am Hotel. Gerne empfehlen wir Euch passende Routen.

Des Weiteren befindet sich in unmittelbarer Nähe der Staatsforst Dämmerwald, ein Waldgebiet im Westen des Naturparks Hohe Mark. Der rund 1.500 Hektar große Staatsforst mit reichem Wildbestand zieht Radfahrer und Wanderer an und ist eines der meistbesuchten Waldgebiete im Westmünsterland.

Unsere Sportkurse

- **Aquafitness** – fördert den gesamten Körper. Es stärkt das Herz-Kreislauf-System, sowie die allgemeine Koordination und schont dabei die Gelenke.
- **BALLance** – bei der Methode werden langsamen Rollbewegungen auf den BALLance-Bällen mit speziellen Atemübungen durchgeführt. Für eine Entlastung der Wirbelsäule und innere Balance.
- **Atemmeditation** – durch Atmung können wir das Verhältnis zu unseren Gedanken verändern, unseren Körper beruhigen und so Stress reduzieren.
- **Pilates** – dies ist ein Ganzkörpertraining, bei dem Atmung und Bewegung in Einklang gebracht werden und das Powerhouse aktiviert wird.
- **Yoga** – bei dem ganzheitlichen Ansatz, Körper, Geist und Seele in Einklang zu bringen, werden Übungen, wie Muskel-An- und Entspannung, Atemübungen und Meditation eingesetzt.

Weitere Ideen und Tipps für Euch

Mit dem Rad erreichbar:

- **Otto Pankok Museum** // Hünxe – Maler und Bildhauer, gestorben 1966, hat mit Nolde und Barlach einen großen Beitrag zur Malerei der 1. Hälfte dieses Jahrhunderts geleistet. Erlebt faszinierende Kunst in mannigfaltiger Art.

Voshövel-Events

Regelmäßig finden bei uns Veranstaltungen statt. Vor allem in unserer Ernst-August-Hütte veranstalten wir regelmäßig neue Events. Einen Überblick findet Ihr auf unserer Homepage im Eventkalender.



Alle Ausflusstipps findet Ihr hier



ZEIT ZUM GENIESSEN

–

FÜRSORGE

–

ATMOSPHERE

–

PROFESSIONALITÄT

–

KREATIVITÄT

–

ERFAHRUNG

–

AMBIENTE

–

GESCHMACK

Wir freuen
uns auf Euren
Besuch!



VOSHÖVEL
LANDHOTEL

Familie Klump . Am Voshövel 1 . 46514 Schermbeck
02856 91400 . post@landhotel.de
www.landhotel.de  